

**C
A
T
A
L
O
G
U
E**

**2
0
2
1**



**STEEL
DESIGN**

PORTES EN ACIER

UNE TENDANCE OU UNE CARACTÉRISTIQUE INTEMPORELLE?

Les portes en acier sont populaires et peuvent être trouvées dans de nombreux bâtiments commerciaux mais aussi dans nos maisons. Ces portes sont une perle dans tous les intérieurs. En outre, ils peuvent également être utilisés pour les façades extérieures, les patios et les terrasses ensoleillées.

Ils sont disponibles dans différents styles. Pensez simplement au style d'usine du sol au plafond. Le look minimaliste composé d'une grande surface vitrée de fins profils en acier. Nous aimons les contrastes entre les murs, les poutres et les plafonds en bois combinés aux portes graphiques en acier.

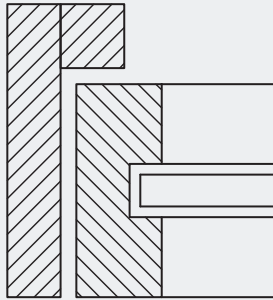
L'acier dégage pas seulement la nostalgie, il offre également une excellente solution pour diviser un grand espace en espaces plus petits sans perdre la lumière du jour. L'acier avec vitrage offre également de l'intimité sans sacrifier le sens de l'espace. Bien qu'ils aient généralement l'air simples, un bon design est la clé pour le faire fonctionner. Si vous voulez une solution personnalisée simple ou créative, un bon design est tout aussi important qu'une bonne exécution, nous pouvons vous aider avec les deux!

Steel Design est une entreprise Belge dirigée avec des solutions en acier pour l'intérieur et l'extérieur. Nous sommes constitués d'une équipe qui, en plus de l'acier, possède de nombreuses années d'expérience dans le domaine de l'aluminium, du PVC et du bois. Passionnés de construction, nous avons une bonne dose de créativité!

PAGE 07	MODERNE
PAGE 13	40 LINE
PAGE 23	PORTES COULISSANTES
PAGE 30	PORTE PIVOTANTE
PAGE 39	POIGNÉES
PAGE 50	FICHE TECHNIQUE VERRE
PAGE 52	FICHE TECHNIQUE MANTEAU POUDRE



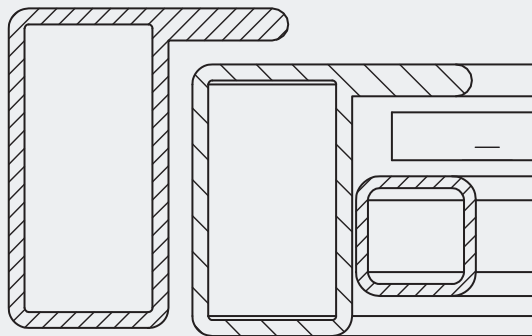
MODERNE







Finition disponible

-  Profil de tube
-  Mastic double face

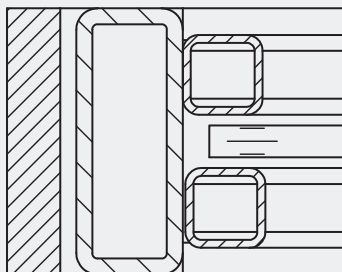
40 LINE



Finition disponible

-  Profil de tube
-  Latte de verre en aluminium
-  Mastic simple face
-  Mastic double face

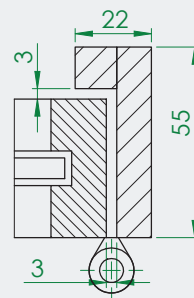
PIVOTANTE



Finition disponible

-  Profil de tube
-  Mastic double face



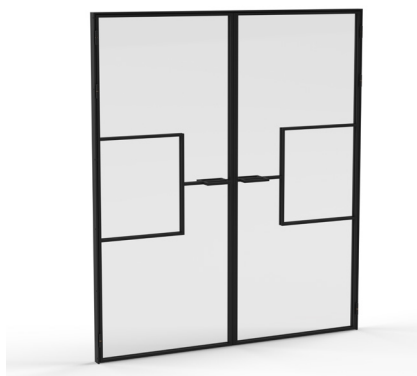
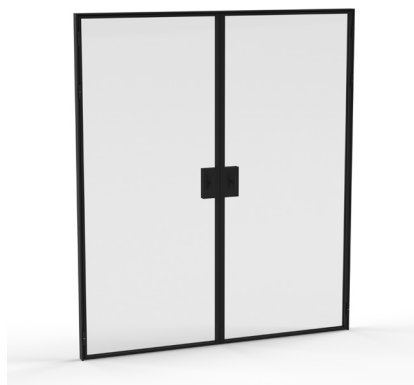


MODERNE

Les portes en acier sont de plus en plus utilisées dans les concepts d'intérieur. Quel que soit votre style, une porte en acier attire tous les regards.

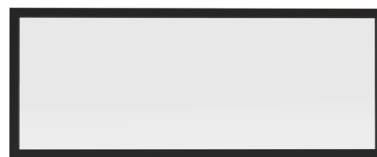
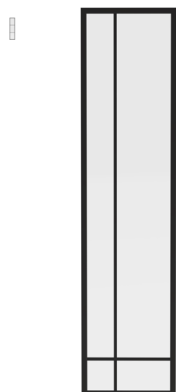
Cette porte à charnière est fabriquée à partir de profilés entièrement en acier. Le plus grand avantage de cette méthode est que les profils peuvent être maintenus aussi minces que possible. Cela donne à votre porte une image non seulement très raffinée mais aussi très moderne.

En outre, notre porte moderne vous offre également une incidence maximale de la lumière, ce qui constitue non seulement un attrait architectural mais est également très agréable en termes de perception.



SINGLE PORTE

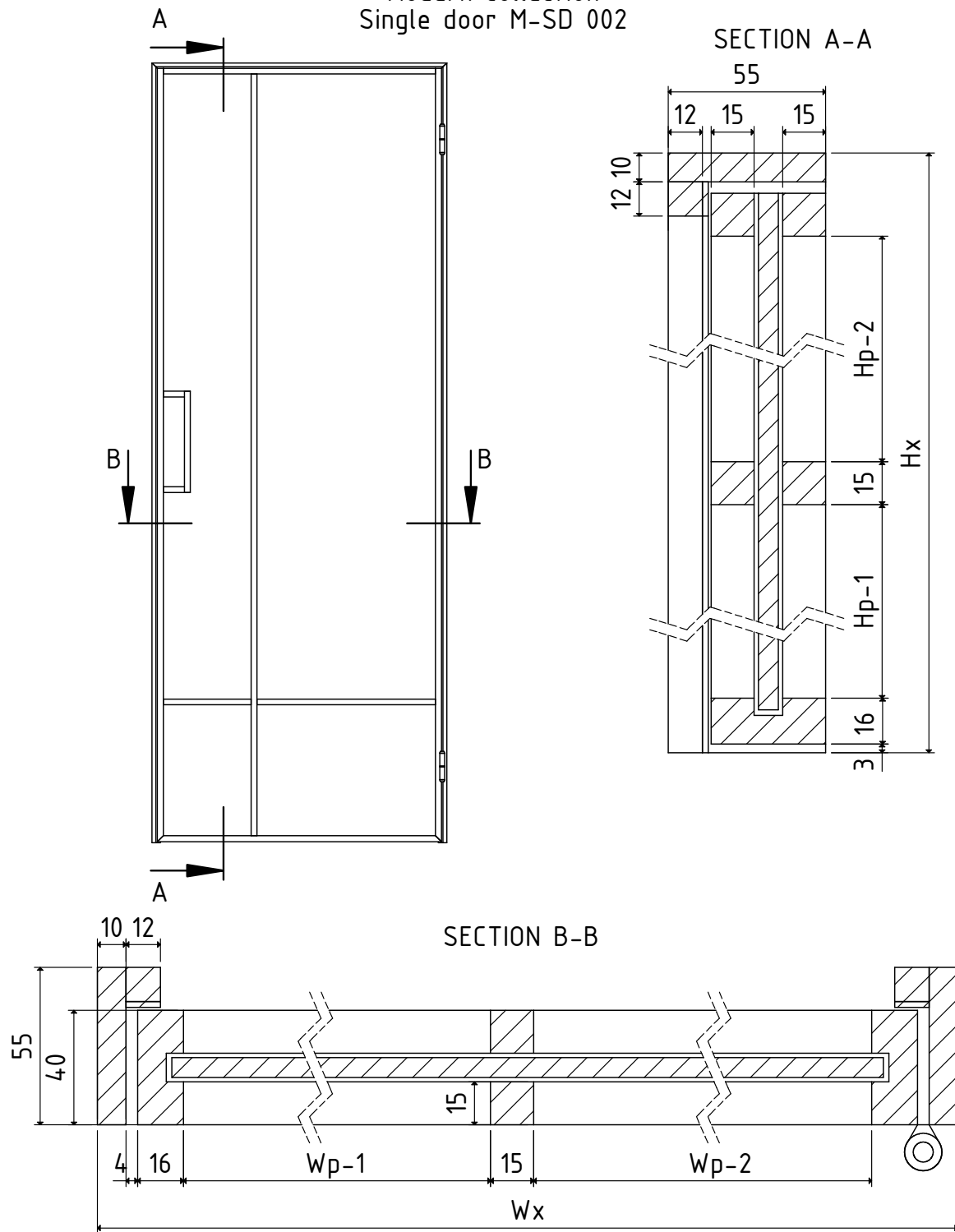
DOUBLE PORTE



FENÊTRES LATÉRALES FIXES

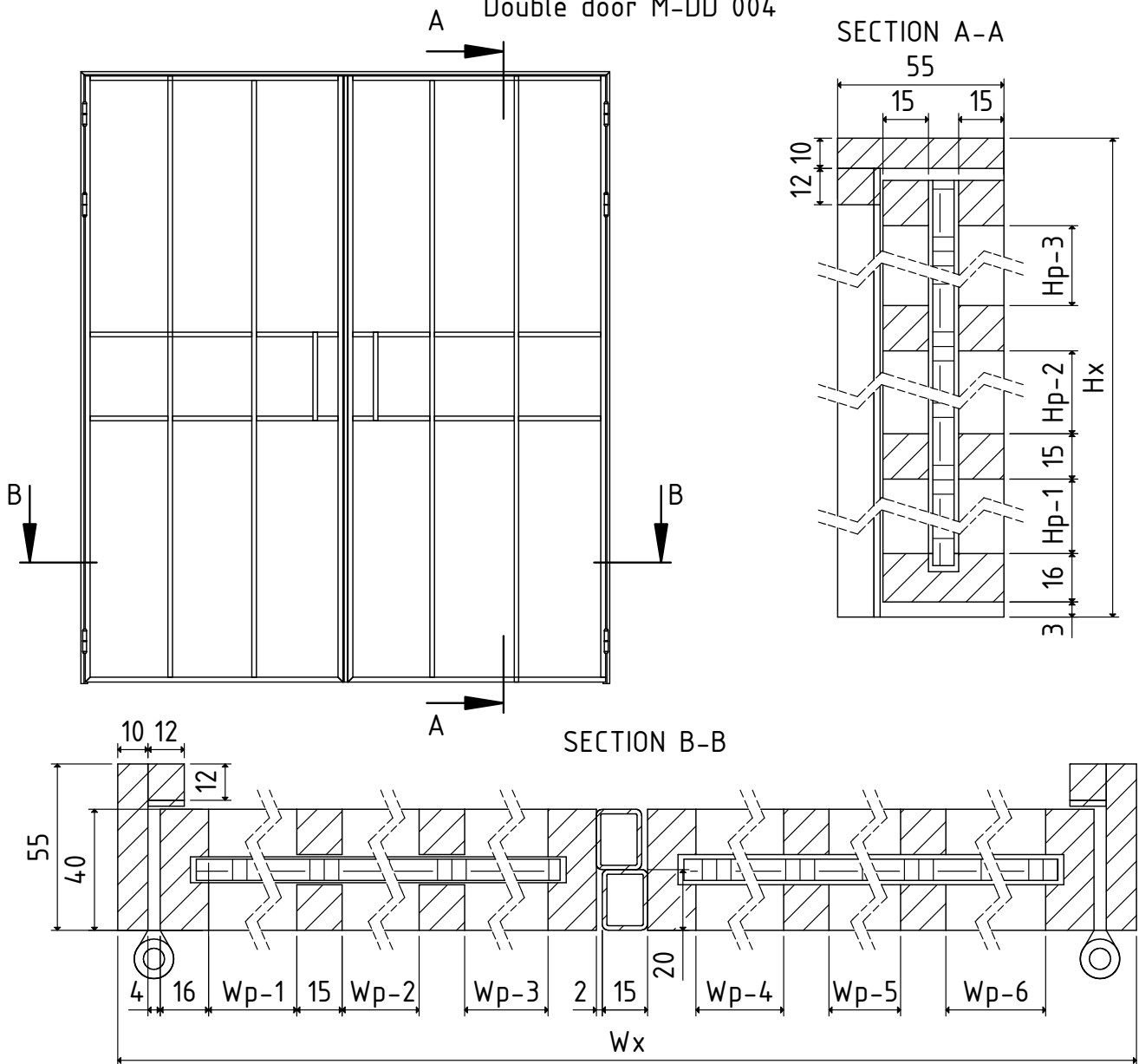
FENÊTRES SUPÉRIEURES FIXES

Modern collection
Single door M-SD 002



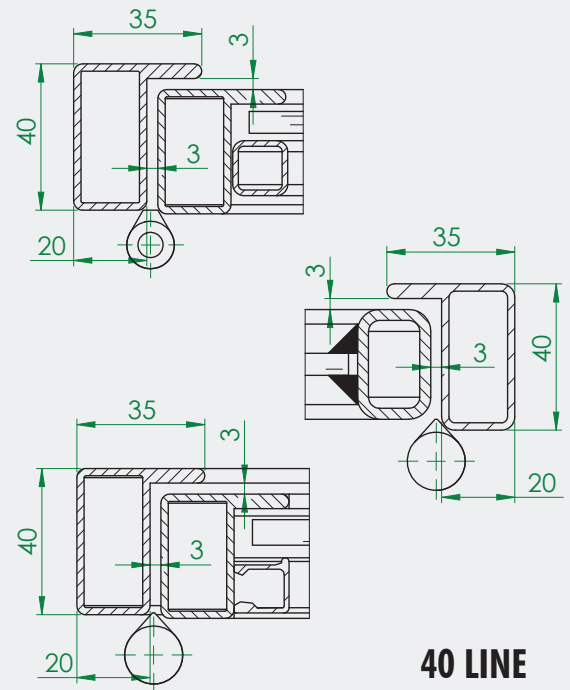
Description		Dimension [mm]
Wx	width of the door	
Wp-1	width of the glass	
Wp-2	width of the glass	
Hx	height of the door	
Hp-1	height of the glass	
Hp-2	height of the glass	

Modern collection
Double door M-DD 004



Description	Dimension [mm]
Wx	width of the door
Wp-1	width of the glass
Wp-2	width of the glass
Wp-3	width of the glass
Wp-4	width of the glass
Wp-5	width of the glass
Wp-6	width of the glass
Hx	height of the door
Hp-1	height of the glass
Hp-2	height of the glass
Hp-3	height of the glass



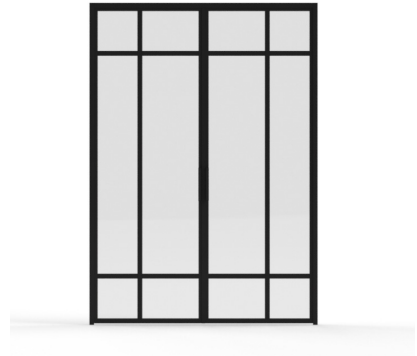
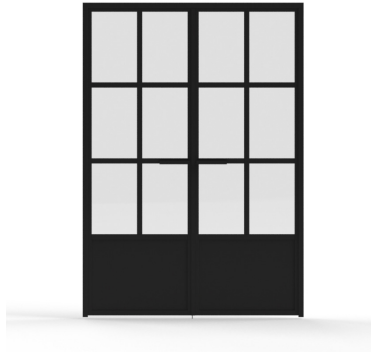
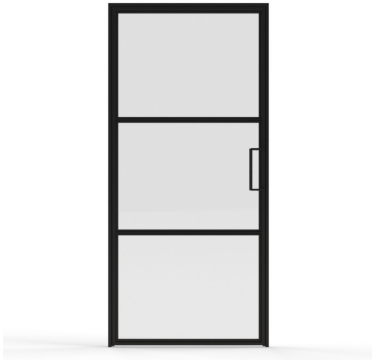


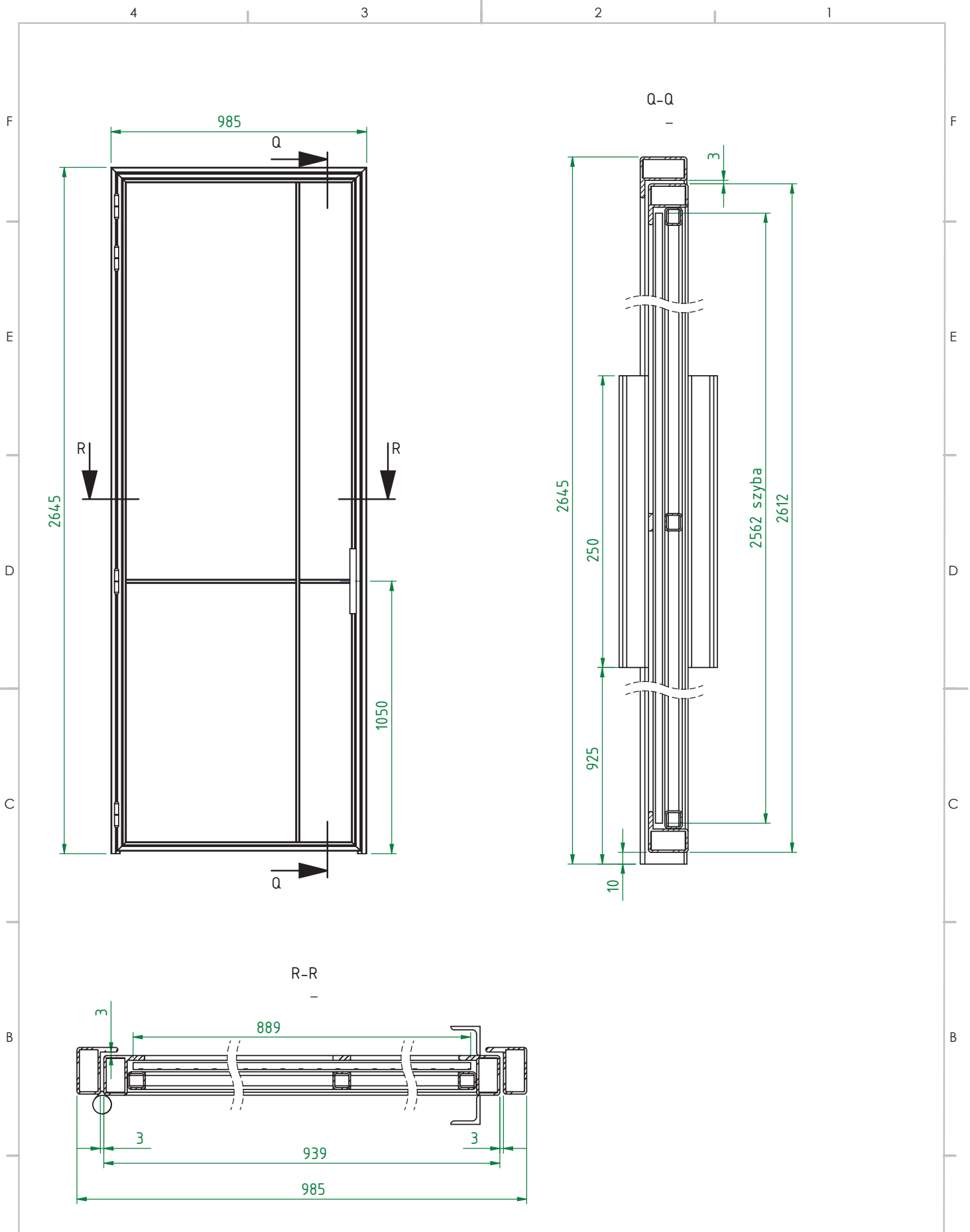
40 LINE

Le succès de la ligne 40 est, en plus du profil mince, la vaste gamme, non seulement les portes intérieures mais aussi les cloisons de bureau, les portes coulissantes, les portes cintrées et même les systèmes d'harmonica ne sont pas un défi pour ce profil.

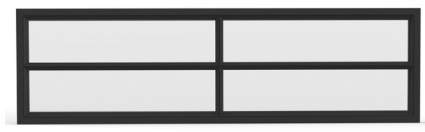
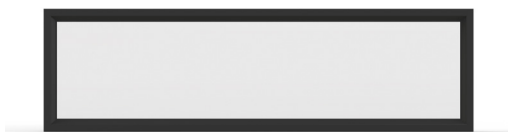
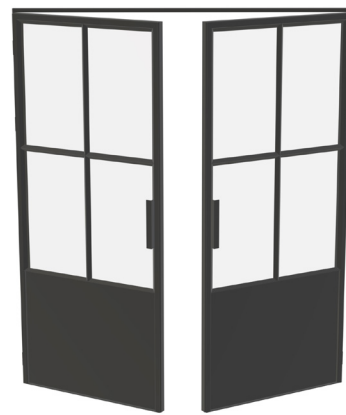
Cette ligne s'adresse aux amateurs de produits authentiques, à ceux qui croient qu'une porte n'est pas seulement une porte mais peut aussi être un élément architectural.

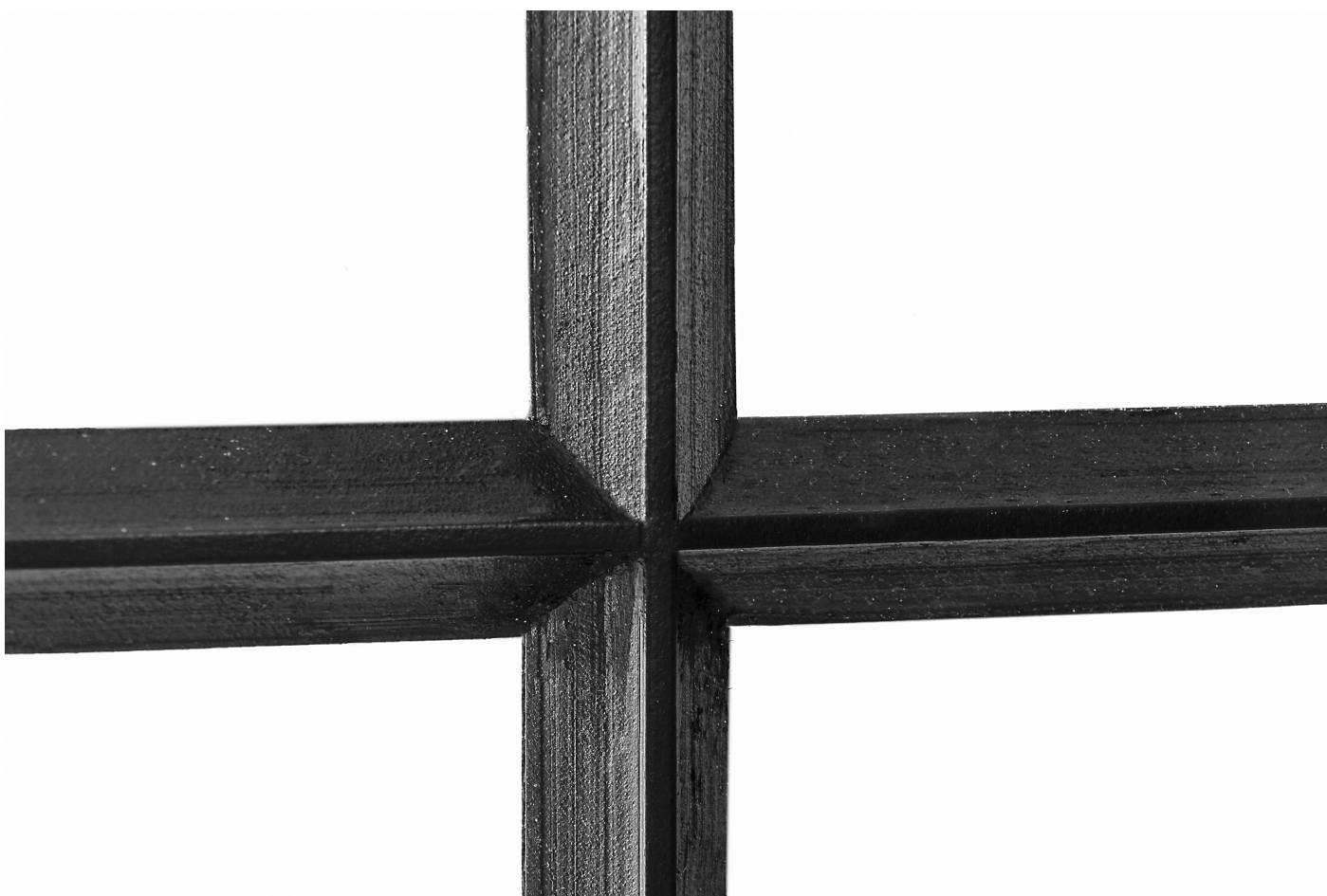
Êtes-vous fan d'un look rétro-industriel ou préférez-vous un look moderne? La gamme 40 Line offre une solution pour le style de votre intérieur.



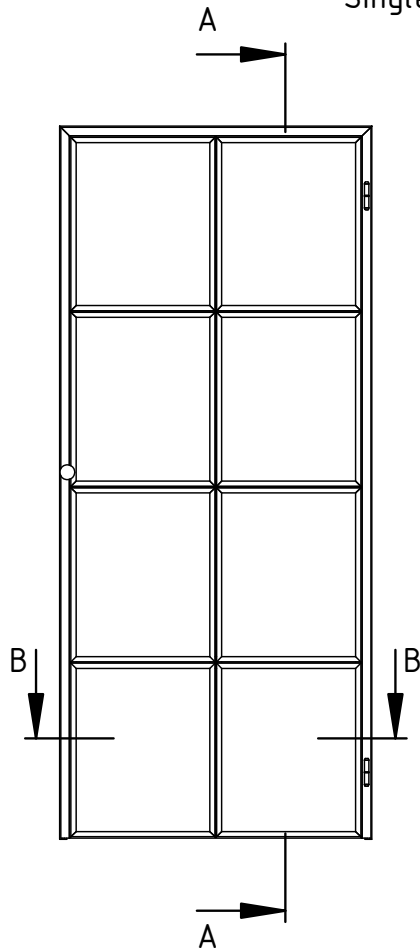


<p>A</p> <p>Niniejszy dokument podlega ochronie praw autorskich. Jakiegokolwiek powielanie całości lub części bez pisemnej zgody firmy SteelDesign Sp. z o.o. jest zabronione.</p> <p>SD STEEL DESIGN</p>	<p>Data utw.</p> <p>Data mod.</p>	<p>UWAGA Wymiary w milimetrach Słępic ostre krawędzie Nie skalować rysunku</p>	<p><small>tolerancje ogólne:</small> - wymiarów liniowych i kątowych: klasa m (PN-EN 22768-1) - kształtu i położenia: klasa K (PN-EN 22768-2) - dla konstrukcji spawanych: klasa B (PN-EN ISO 13920)</p>	<p>Masa</p> <p>Nr rysunku</p>	<p>Materiał</p> <p>Wykończenie</p>	<p>Powierzchnia malowania</p>
	<p>Nazwa:</p> <p>Nr zlecenia/projekt:</p>			<p>Format</p> <p>A4</p>	<p>Skala</p> <p>1:20</p>	<p>Arkusz</p> <p>3/8</p>
				<p>Skala</p> <p>1:20</p>	<p>Arkusz</p> <p>3/8</p>	

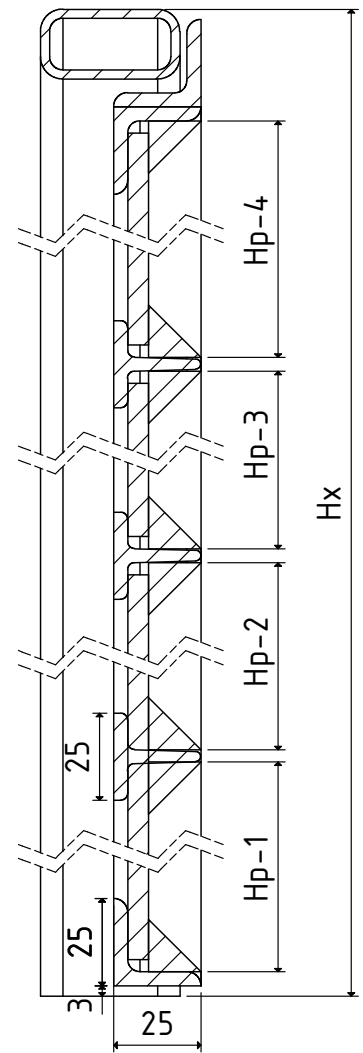




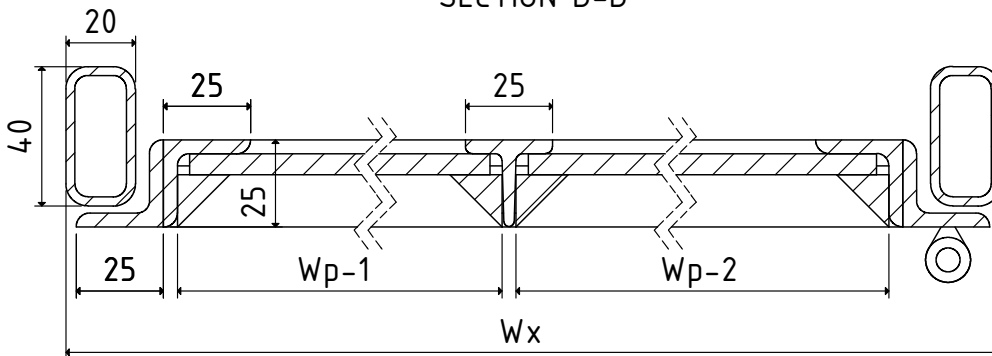
Retro collection
Single door R-SD 005



SECTION A-A

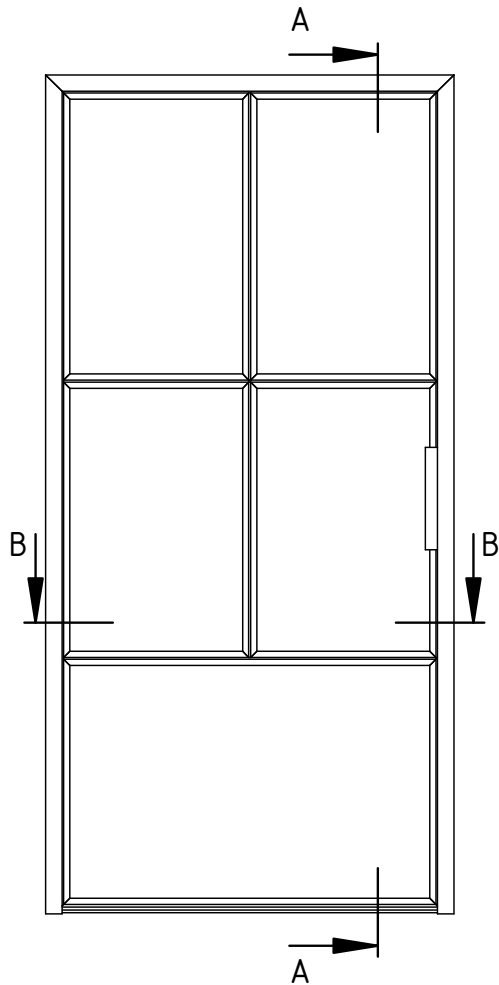


SECTION B-B

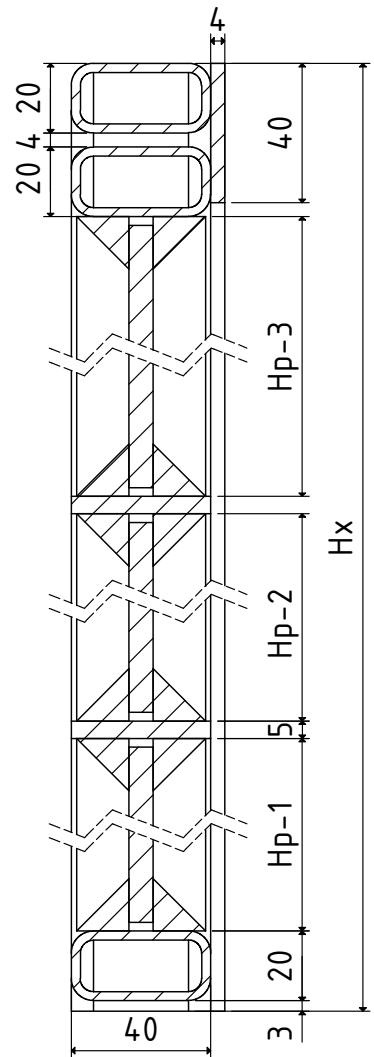


Description	Dimension [mm]
Wx	width of the door
Wp-1	width of the glass
Wp-2	width of the glass
Hx	height of the door
Hp-1	height of the glass
Hp-2	height of the glass
Hp-3	height of the glass
Hp-4	height of the glass

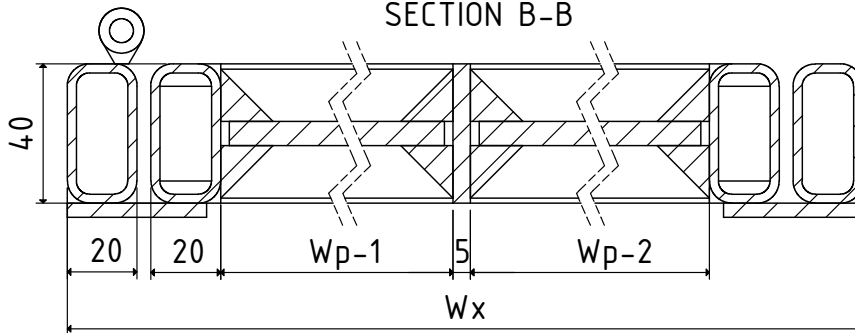
Retro double putty collection
Single door RR-SD 001



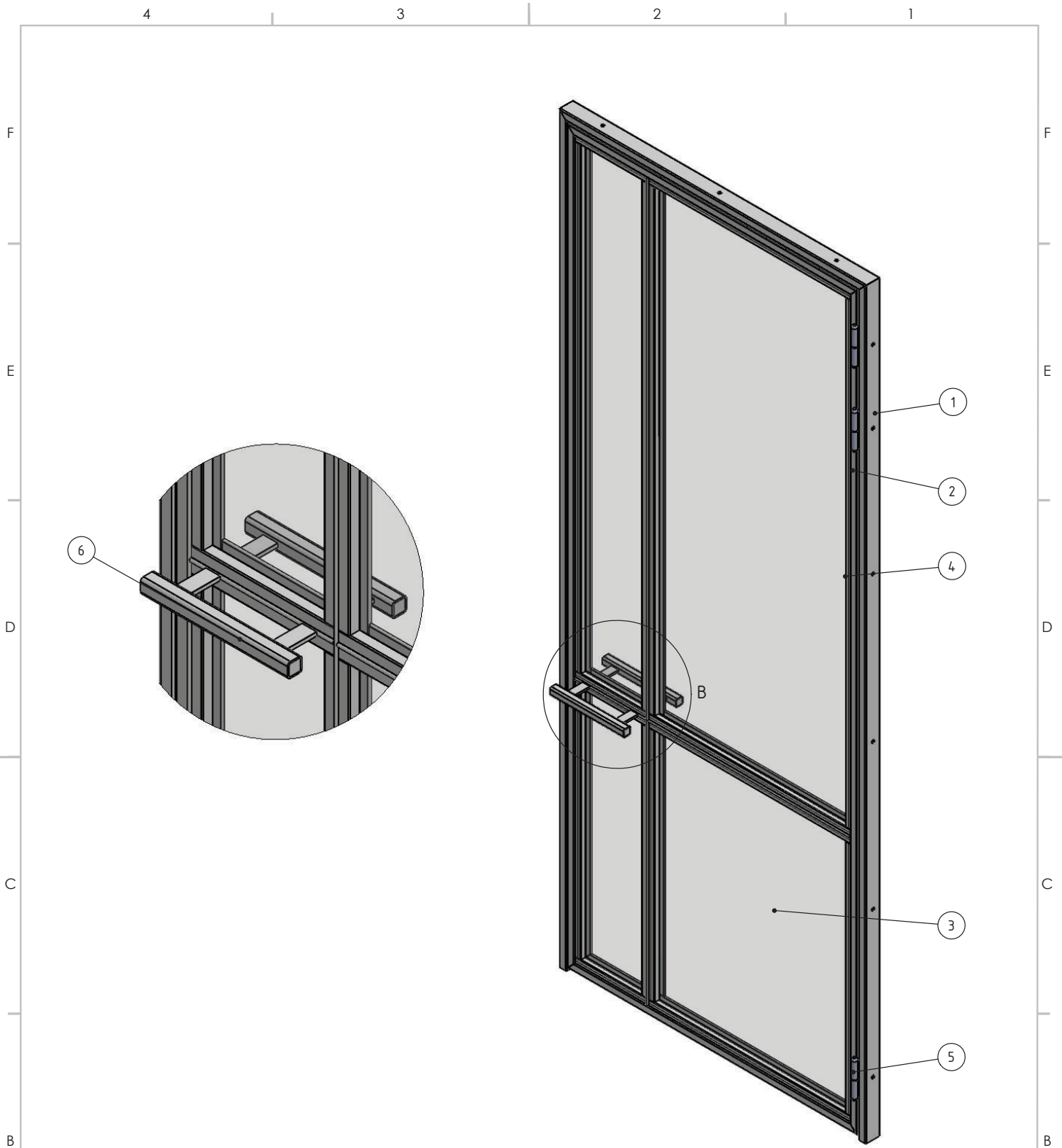
SECTION A-A



SECTION B-B

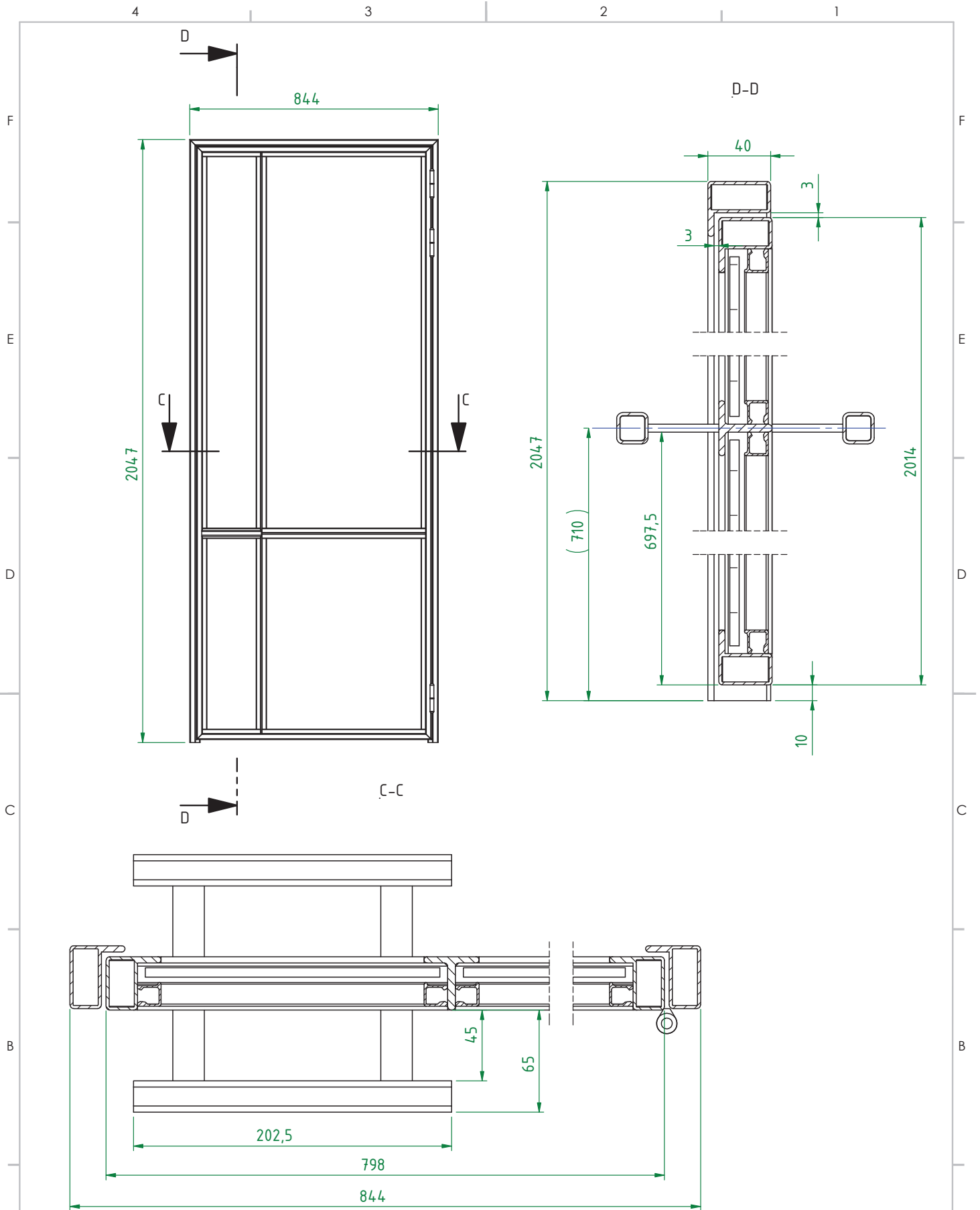


Description	Dimension [mm]
Wx	width of the door
Wp-1	width of the glass
Wp-2	width of the glass
Hx	height of the window
Hp-1	height of the steel plate
Hp-2	height of the glass
Hp-3	height of the glass
Hp-4	height of the glass
Hp-5	height of the glass



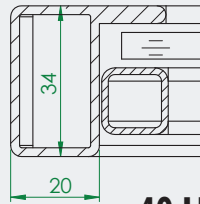
6	Klamka z profilu 20x20x2	2021-034-HBS160	2	S235JR	0.30 kg	
5	Zawias H=100 mm	zawias mały	3			
4	Listwa przyszybowa RP403670	2021-034-4	1	S235JR	5.61 kg	
3	Szyba 33.1 bezbarwna	2021-034-3	1	Szkoło	21.07 kg	Matiglass
2	Skrzydło	2021-034-2	1	S235JR	16.92 kg	
1	Ościeznica	2021-034-1	1	S235JR	10.55 kg	
Lp.	Nazwa	Nr rysunku lub normy	Ilość	Materiał	Masa	Uwagi

<p>A</p> <p>Niniejszy dokument podlega ochronie praw autorskich. Jakiegokolwiek powielanie całości lub części bez pisemnej zgody firmy SteelDesign Sp. z o.o. jest zabronione.</p> 	<p>Data utw.</p> <p>Data mod.</p>		<p>UWAGA</p> <p>Wymiary w milimetrach</p> <p>Stępić ostre krawędzie</p> <p>Nie skalować rysunku</p>	<p>Tolerancje ogólne:</p> <p>- wymiarów liniowych i kątowych: klasa m (PN-EN 22768-1)</p> <p>- kształtu i pakowania: klasa K (PN-EN 22768-2)</p> <p>- dla konstrukcji spawanych: klasa B (PN-EN ISO 13920)</p>	Masa	Materiał	Powierzchnia malowania
	<p>Nazwa:</p> <p>Nr zlecenia/projekt:</p>				Nr rysunku	<p>Wykończenie</p>	
					Format	Skala	Arkusz
					A4	1:20	1/8



<p>A</p> <p>Niniejszy dokument podlega ochronie praw autorskich. Jakiegokolwiek powielanie całości lub części bez pisemnej zgody firmy SteelDesign Sp. z o.o jest zabronione.</p> <p>SD STEEL DESIGN</p>	<p>Data utw.</p> <p>_____</p>	<p>UWAGA</p> <p>Wymiary w milimetrach</p> <p>Stępić ostre krawędzie</p> <p>Nie skalować rysunku</p>	<p>Tolerancje zgodnie:</p> <p>- wymiarów liniowych i katowych: klasa m (PN-EN 22768-1)</p> <p>- kształtu i położenia: klasa K (PN-EN 22768-2)</p> <p>- dla konstrukcji spawanych: klasa B (PN-EN ISO 13920)</p>	<p>Masa</p> <p>_____</p>	<p>Materiał</p> <p>_____</p>	<p>Powierzchnia malowania</p> <p>_____</p>
	<p>Data mod.</p> <p>_____</p>			<p>Nr rysunku</p> <p>_____</p>	<p>Wykończenie</p> <p>_____</p>	
	<p>Nazwa:</p> <p>_____</p>			<p>Format</p> <p>A4</p>	<p>Skala</p> <p>1:20</p>	<p>Arkusz</p> <p>3/8</p>
<p>Nr zlecenia/projekt:</p> <p>_____</p>						



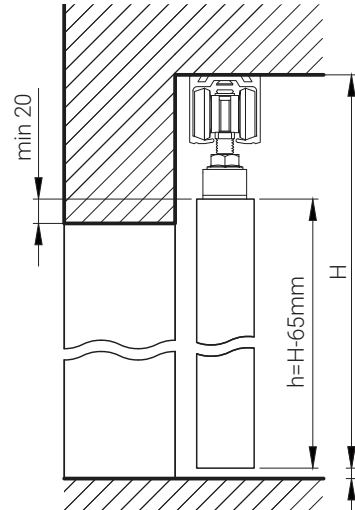


40 LINE PORTES COULISSANTES

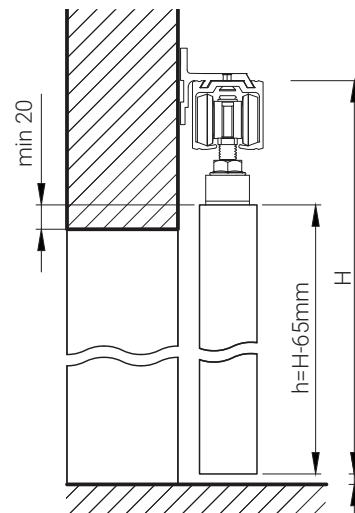
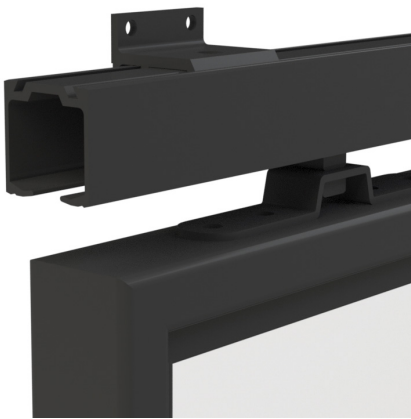
Outre les traditionnelles portes à charnières, notre gamme comprend également la porte coulissante. Cette porte est la solution idéale pour optimiser l'utilisation de l'espace dans une zone limitée, mais peut également constituer un choix architectural intéressant.

Vous êtes plutôt fan du look rétro-industriel ou vous préférez un système soigneusement dissimulé? Steel Design propose quatre systèmes différents qui offrent une solution pour chaque souhait et chaque goût.

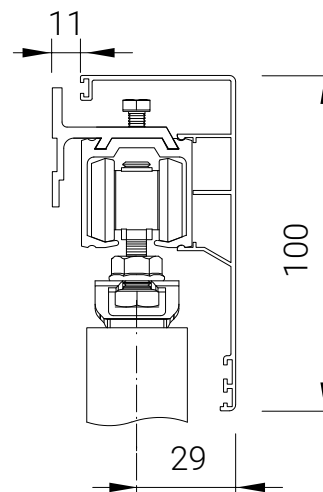
1 MONTAGE AU PLAFOND



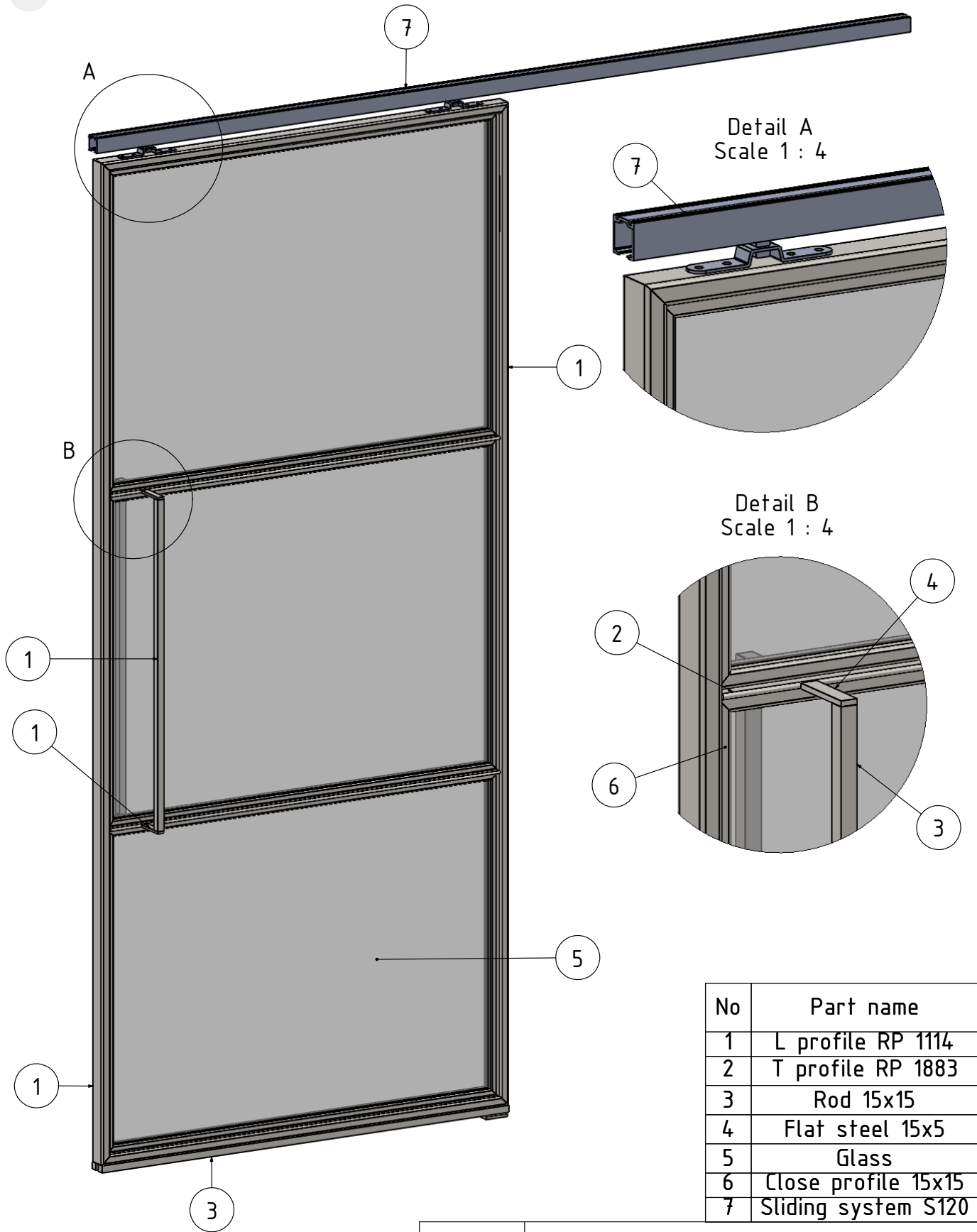
2 MONTAGE MURAL



3 FINITION OPTIONNELLE - SYSTÈME DE COUVERTURE



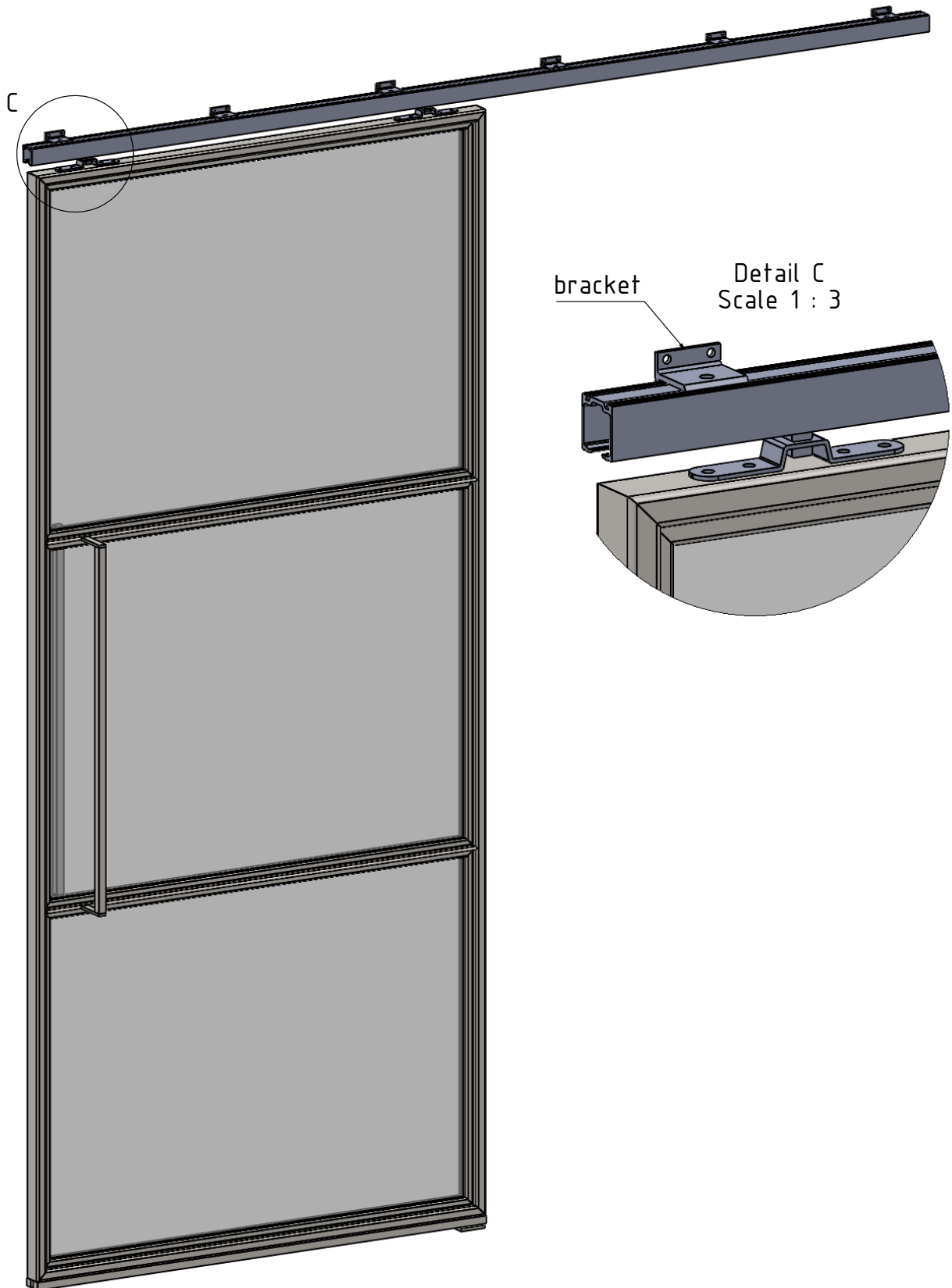
1 MONTAGE AU PLAFOND



No	Part name
1	L profile RP 1114
2	T profile RP 1883
3	Rod 15x15
4	Flat steel 15x5
5	Glass
6	Close profile 15x15
7	Sliding system S120

Title:	Line 40 (close profile 15x15x1,5) - sliding system S120		
<i>Steel Design Sp. z o.o.</i>	Date:	21.02.2020	
	Material:	S235JR+N	
	Page:	1/4	

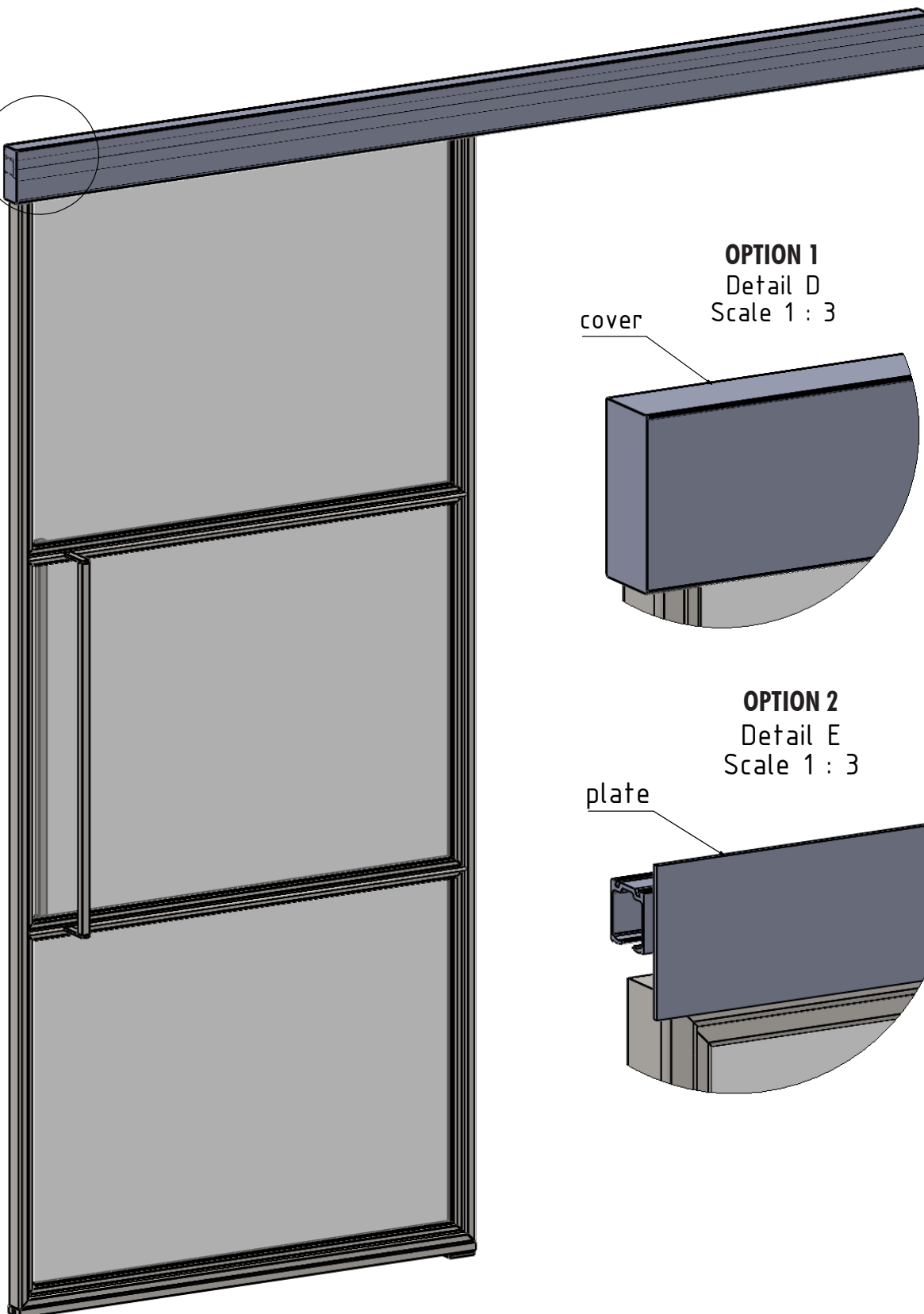
2 MONTAGE MURAL



Title:	Line 40 (close profile 15x15x1,5) - sliding system S120		
<i>Steel Design Sp. z o.o.</i>	Date:	21.02.2020	
	Material:	S235JR+N	
	Page:	2/4	

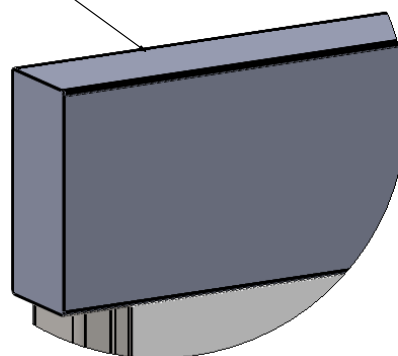
3 FINITION OPTIONNELLE - SYSTÈME DE COUVERTURE

D



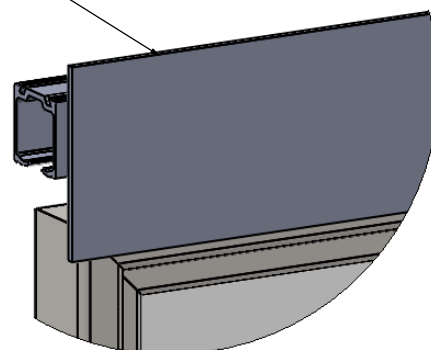
OPTION 1
Detail D
Scale 1 : 3

cover



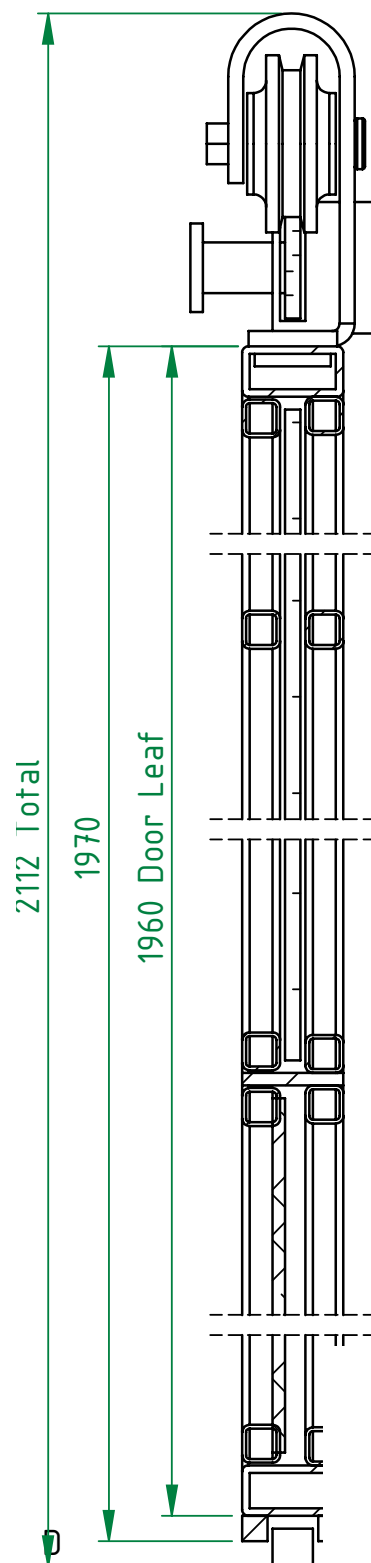
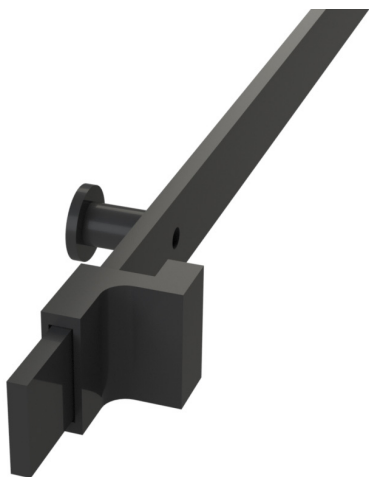
OPTION 2
Detail E
Scale 1 : 3

plate

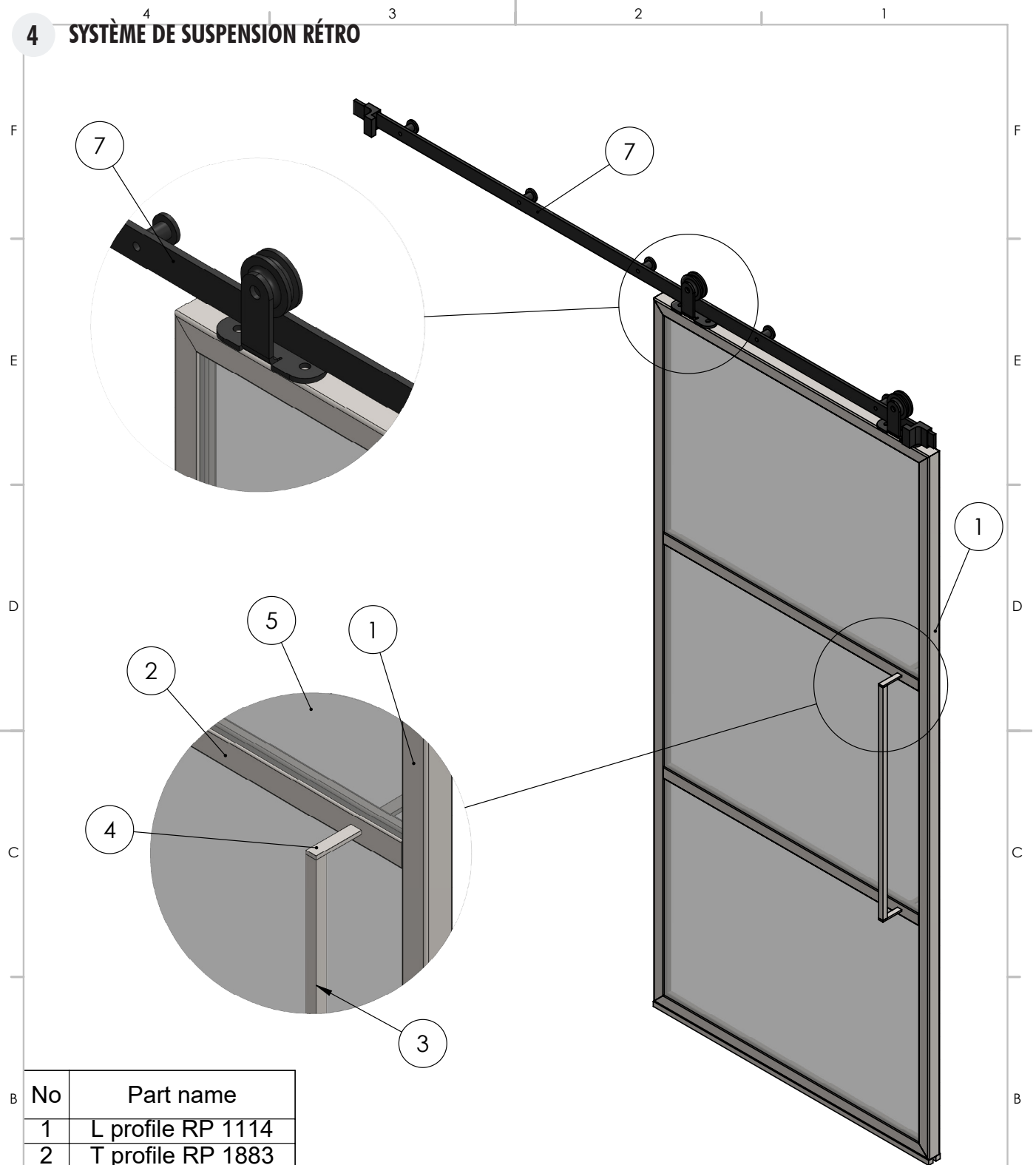


Title:	Line 40 (close profile 15x15x1,5) - sliding system S120		
<i>Steel Design Sp. z o.o.</i>	Date:	21.02.2020	
	Material:	S235JR+N	
	Page:	3/4	

4 SYSTÈME DE SUSPENSION RÉTRO

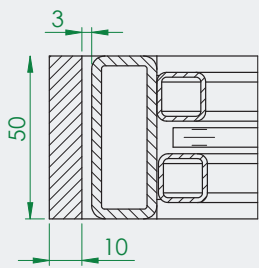


4 SYSTÈME DE SUSPENSION RÉTRO



No	Part name
1	L profile RP 1114
2	T profile RP 1883
3	Rod 15x15
4	Flat steel 15x5
5	Glass
6	Close profile 15x15
7	Sliding system S120

A	This document is copyright protected. Any duplication without the written consent of SteelDesign Sp. z o.o is prohibited.		DoC.	27.02.2020	UNWAK	All dimensions in mm Blunt the sharp edges Do not scale the drawing	Dimensional tolerance:			Mass	Material	Area:	A
	DoM.	27.02.2020	-F4-EN 22748-1 -F4-EN 22748-2 -F4-EN ISO 13920				Drawing no.	Surface treatment:					
Name: Line 40 - Sliding Door Retro						Order no./project:		Format	Scale	Sheet			
									A4	1:12	1/1		



PORTE PIVOTANTE

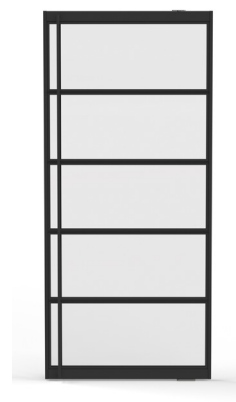
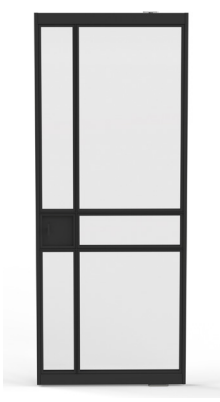
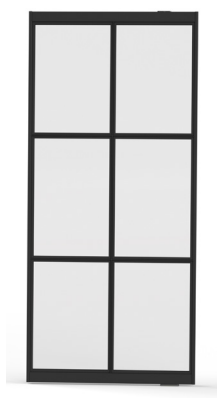
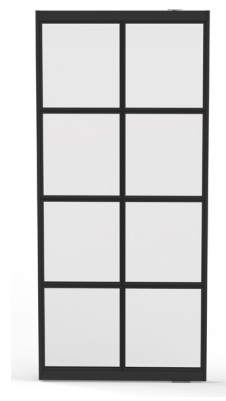
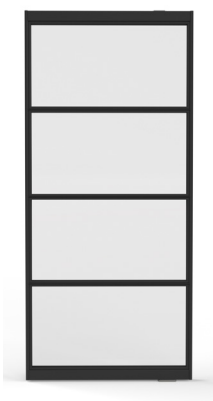
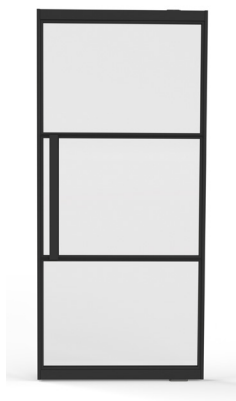
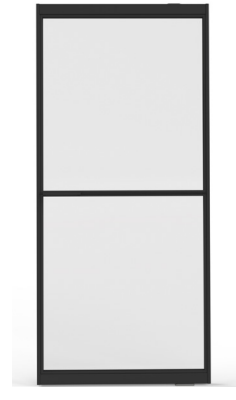
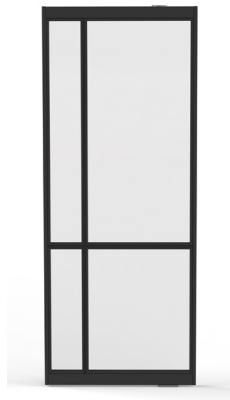
Ce qui rend une porte pivotante si spéciale, c'est le mécanisme de rotation. Une porte pivotante fonctionne à partir d'un point central auquel le mécanisme tourne. Dans ce cas, c'est la porte tournante.

Une porte pivotante est fixée directement au sol et au plafond. Ce mécanisme de rotation garantit que la porte peut tourner à l'extérieur ou à l'intérieur. En plus de son effet spécial, une porte pivotante est également très agréable. Surtout parce qu'une porte pivotante est souvent beaucoup plus grande qu'une porte normale.

Dans le passé, les portes pivotantes étaient utilisées comme portes d'entrée, mais de nos jours, on les rencontre de plus en plus à l'intérieur, avec lesquelles un véritable accroche-regard peut être créé.







HYDRAULISCHE INBOUW PIVOT



Pivot hidráulico /
Hydraulic pivot / Pivote hidráulico

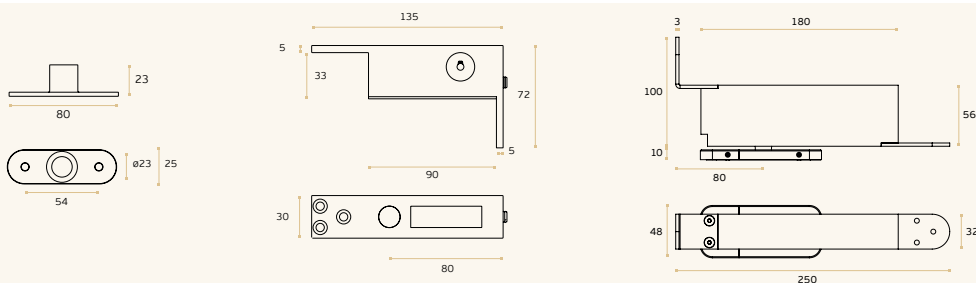
SYSTEM FOR STEEL



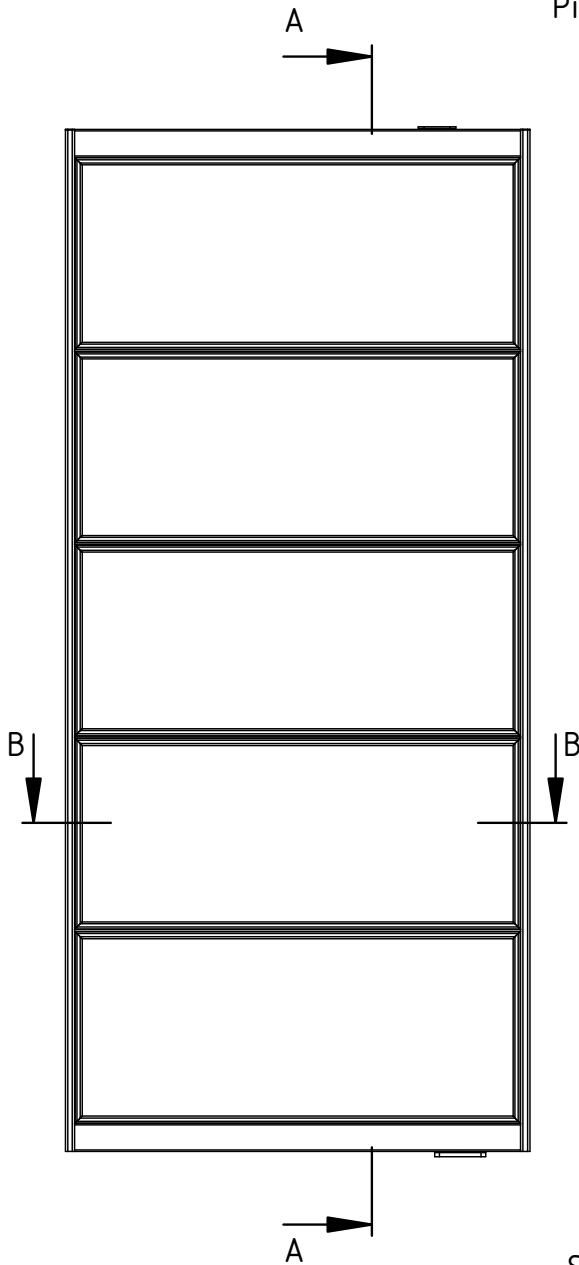
NEW

Hydraulic pivot set for double action or rebated doors.
Two speeds closing valve regulation.
Max. door width 1000mm. • Max. Weight up to 100Kg. • Wood Thickness ≥ 40 mm.
• International Patent.

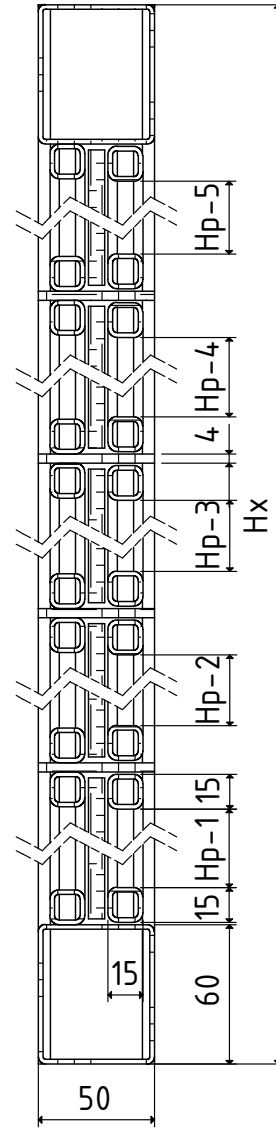
- System for door position adjustment ± 3 mm | ± 3 mm / 4° Δ (consult dw *)
- Installation on floor surface



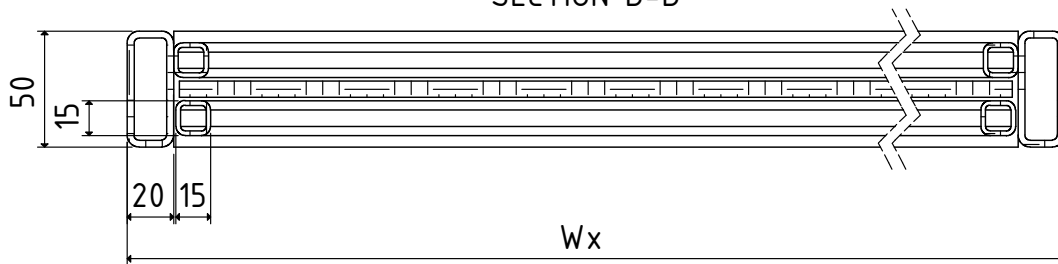
Pivot 60 collection
P60- 007



SECTION A-A

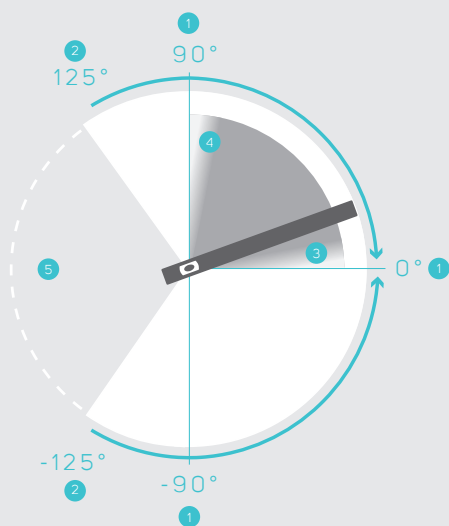


SECTION B-B



Description	Dimension [mm]
Wx	width of the door
Hx	height of the door
Hp-1	height of the glass
Hp-2	height of the glass
Hp-3	height of the glass
Hp-4	height of the glass
Hp-5	height of the glass

SYSTEM M ULTIEME ELEGANTIE



- 1 VASTZETSTAND OP 0°, 90° EN -90°
De deur is handmatig vast te zetten op 90° of -90°. Door de zelfsluitende functie keert de deur terug naar de 0° positie.
- 2 ZELFSLUITEND VANAF 125° EN -125°
Na opening keert de deur uit zichzelf terug naar de 0° positie, tenzij deze handmatig wordt vastgezet op 90° of -90°.
- 3 INSTELBARE SLUITDEMPING
De sluitdemping is traploos instelbaar. (soft close).
- 4 INSTELBARE OPENINGSDEMPING
Bij het openen van de deur neemt de snelheid vanaf 70° af. Hierdoor wordt voorkomen dat de deur bij 90° doorslaat.
- 5 GEEN OPENINGS- EN SLUITFUNCTIE
System M draait in dit gebied zonder openings- en sluitfunctie.

GEEN BOUWKUNDIGE VOORZIENINGEN IN VLOER EN PLAFOND

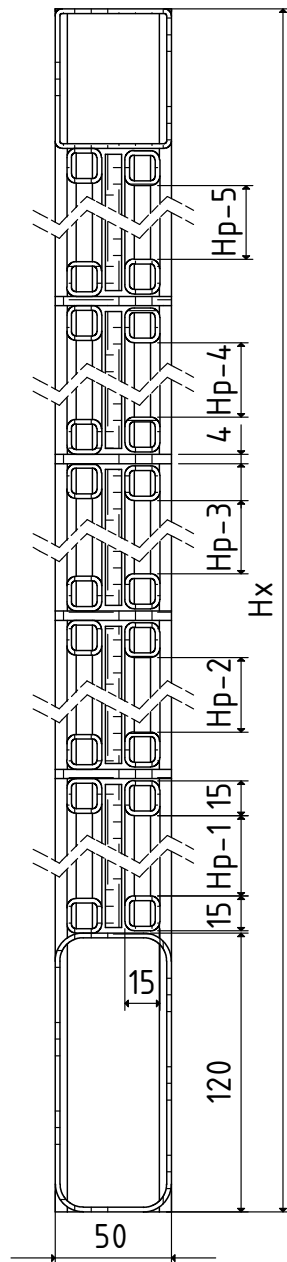
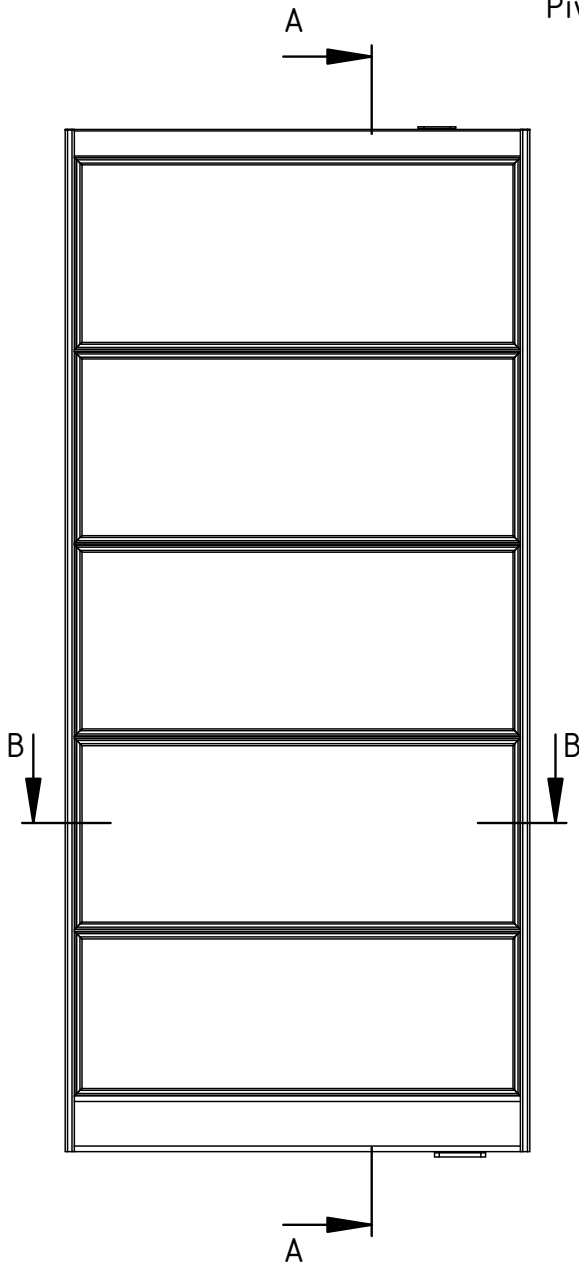
De taatsdeursystemen van FritsJurgens® zijn uniek omdat er geen bouwkundige voorzieningen in de vloer en het plafond nodig zijn. De taatsdeurscharnieren worden volledig geïntegreerd in de boven- en onderkant van de deur. Hierdoor hoeft alleen een vloer- en plafondplaat gemonteerd te worden. Een vrijwel onzichtbaar systeem.

De onderspeun en de vloerplaat van System M zijn compleet nieuw ontworpen. Het systeem wordt gecombineerd met de bestaande bovenspeunen van FritsJurgens®.

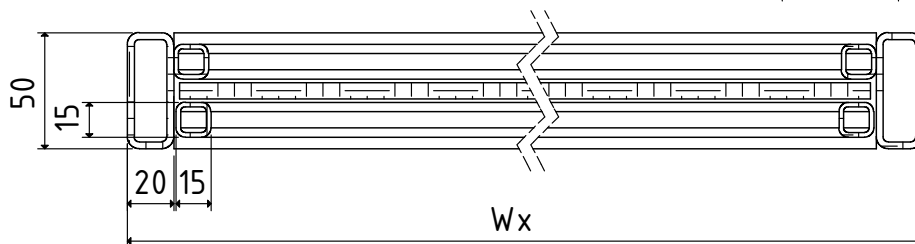


Pivot 120 collection
P120- 007

SECTION A-A



SECTION B-B



Description		Dimension [mm]
Wx	width of the door	
Hx	height of the door	
Hp-1	height of the glass	
Hp-2	height of the glass	
Hp-3	height of the glass	
Hp-4	height of the glass	
Hp-5	height of the glass	



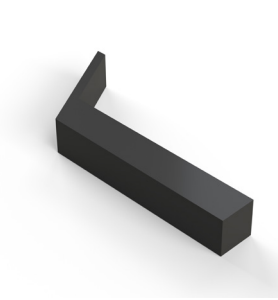

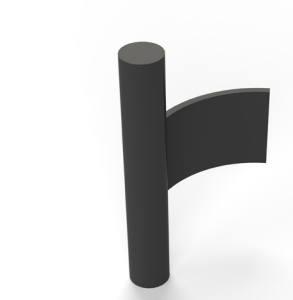








POIGNÉES

Nous proposons une large gamme de poignées dans la finition de votre porte. Ils ont pas seulement une apparence intemporelle, mais ils confèrent à votre porte un caractère unique.

Par exemple, nous ne proposons pas seulement des variantes des poignées traditionnelles, notre gamme se compose aussi de poignées qui couvrent toute la longueur de la porte.

Un manche moderne ou plutôt classique? Notre gamme offre la solution adaptée aux souhaits de chacun.

 <p>K110 L-handle 25X25</p>	 <p>KC110 L-handle curved 25X25</p>	 <p>K120 handle 20x20x108</p>	 <p>K130 handle Ø 20 x108</p>
 <p>K140 cylinder Ø 16 x100</p>	 <p>K150 bar 15x15</p>	 <p>K160 bar flatsteel 15x15</p>	 <p>K200 U-handle 15x15</p>
 <p>K210 C-handle 15x15x200</p>	 <p>Ksocket build-in slide 14x235</p>	 <p>MB1 handle with lock</p>	

	40 LINE ⌋	40 LINE □	40 LINE ▲▲	MODERNE □▲	PIVOTANTE □▲	Disponible en longueur TOTA- LE de porte
K110	X	X	X	-	X	-
KC110	X	X	X	-	X	-
K120	X	X	X	X	X	-
K130	X	X	X	X	X	-
K140	X	X	X	X	X	-
K150	-	X	-	X	X	X
K160	X	X	X	X	X	X
K200	-	X	-	X	X	X
K210	-	-	-	X	X	-
Ksocket	Disponible uniquement pour les portes coulissantes				-	-
MB1	-	X	X	-	-	-

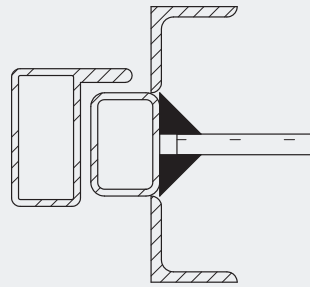
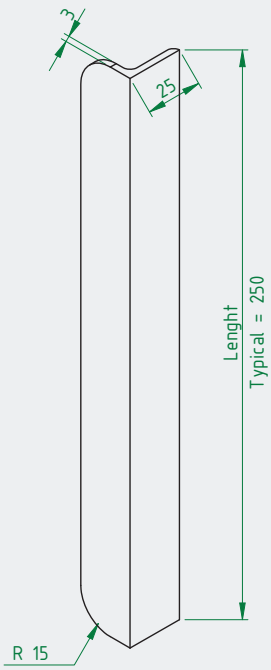
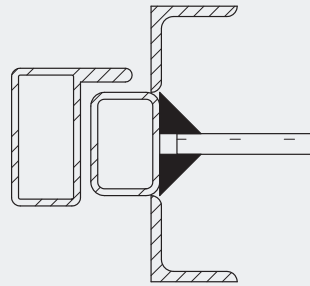
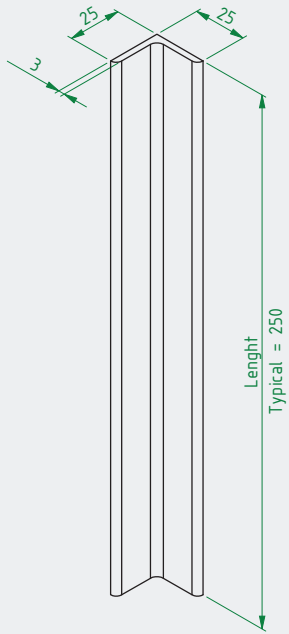
Profil de tube □ - Latte de verre en aluminium ⌋ - mastic simple face ▲ - Mastic double face ▲▲

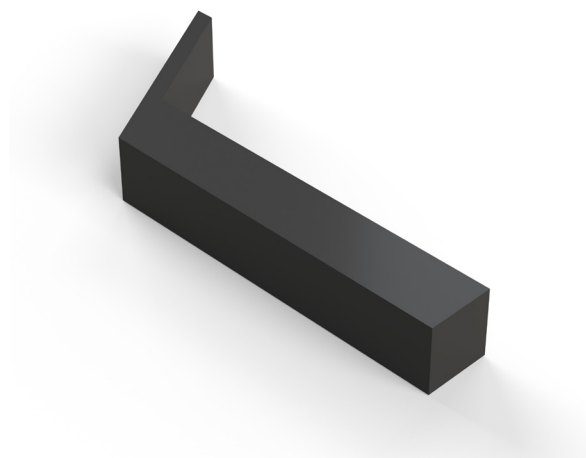


K110 *



KC110

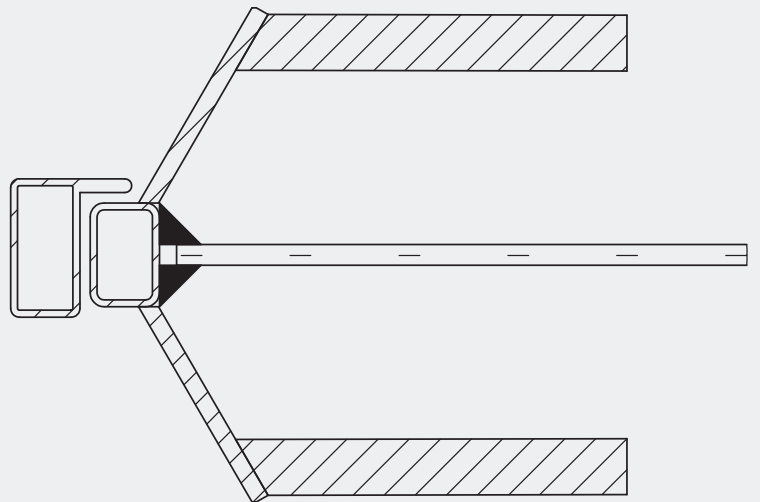
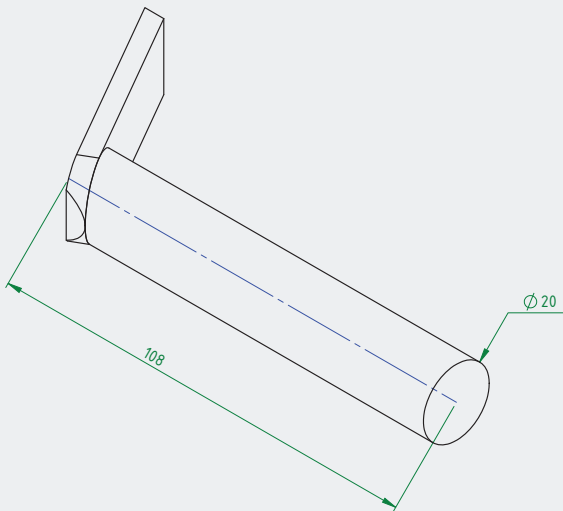
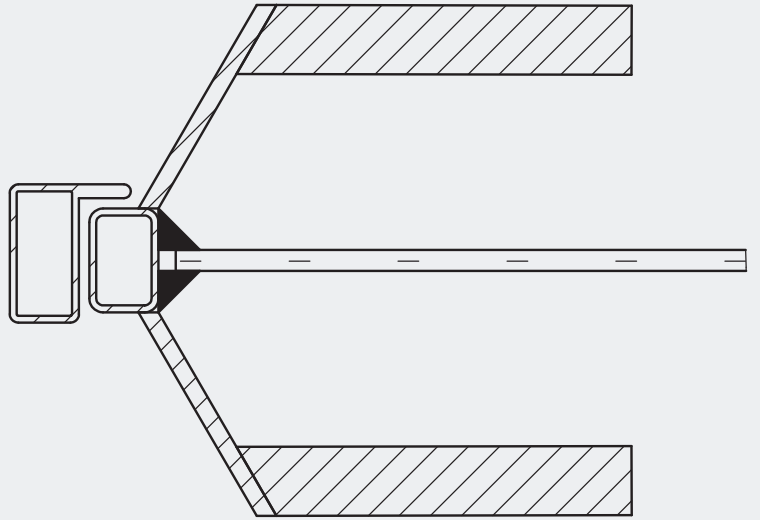
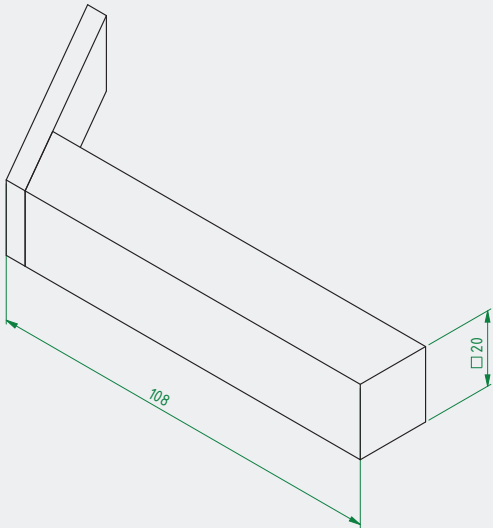


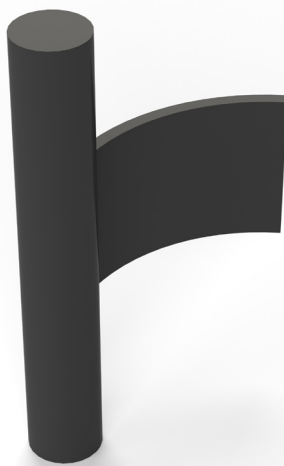


K120

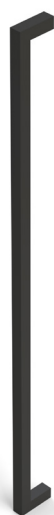


K130





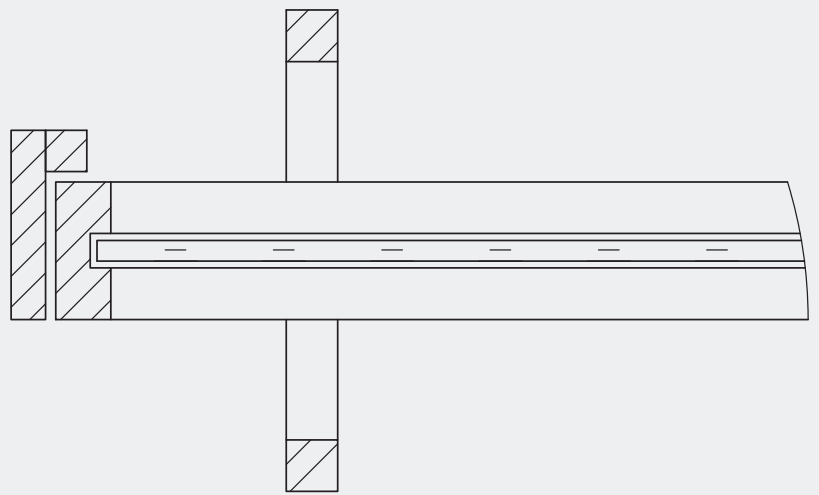
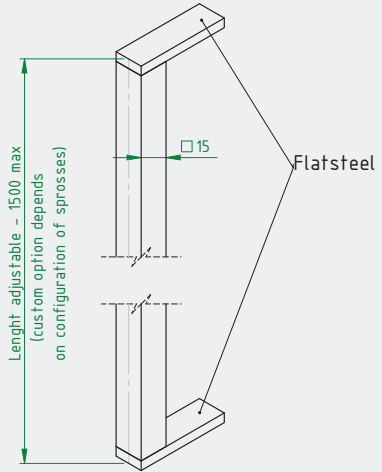
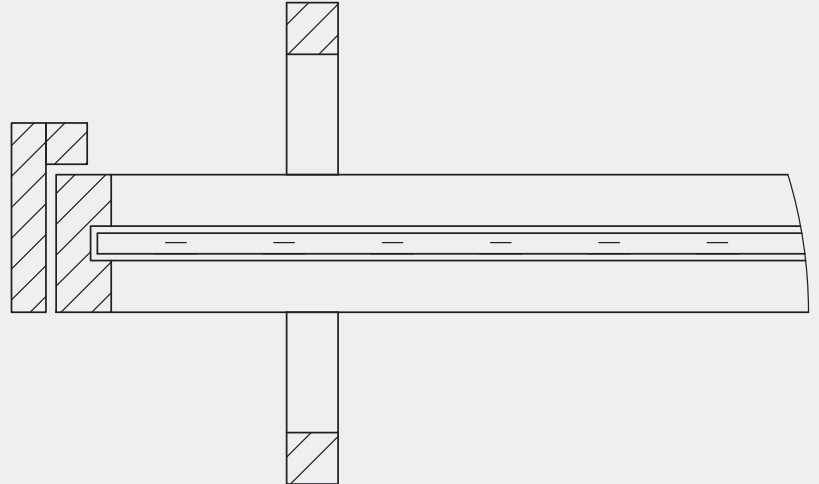
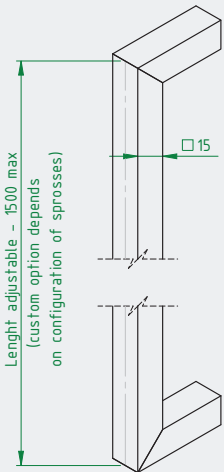
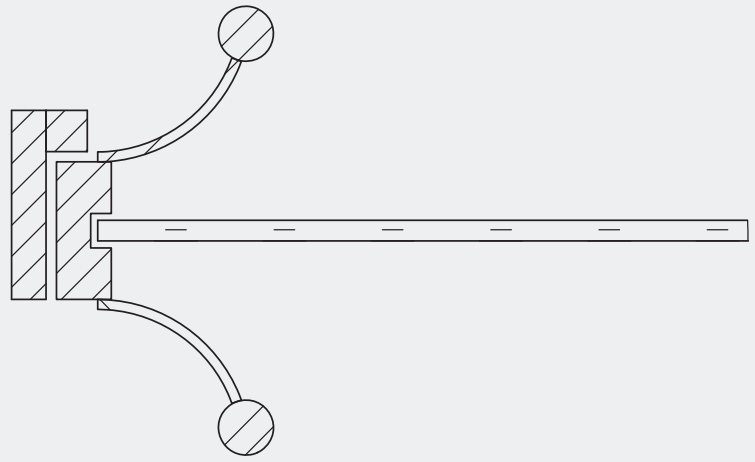
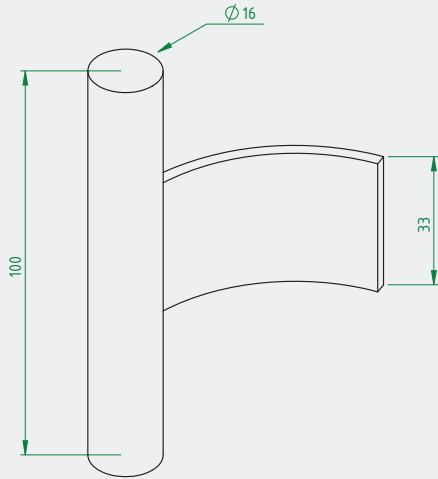
K140

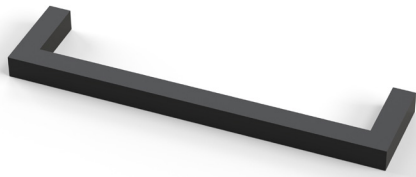


K150 *

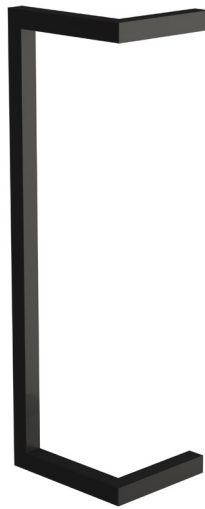


K160 *





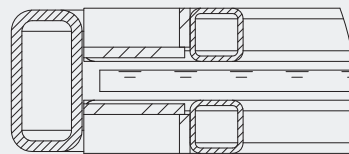
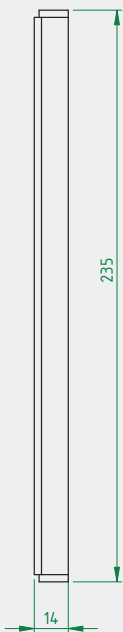
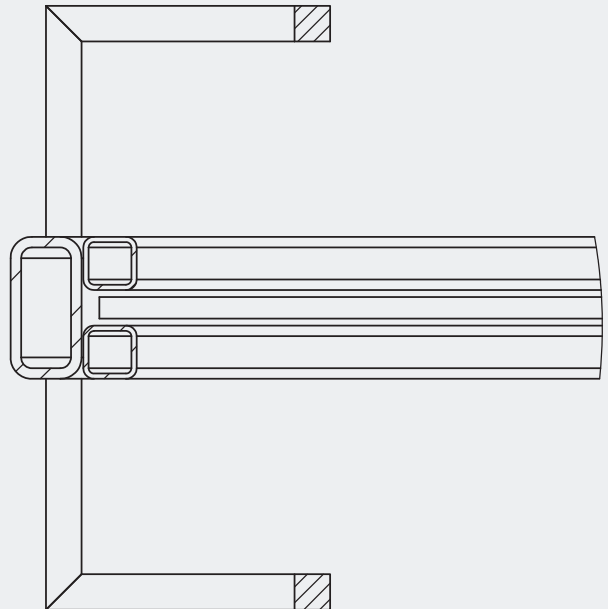
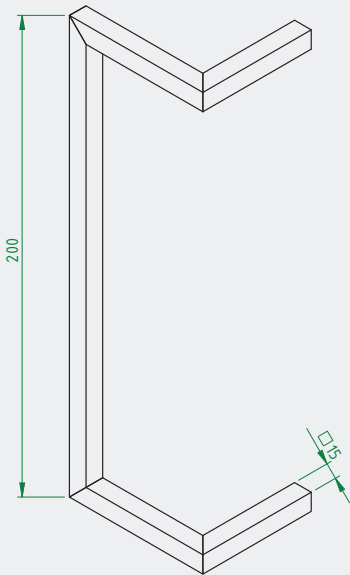
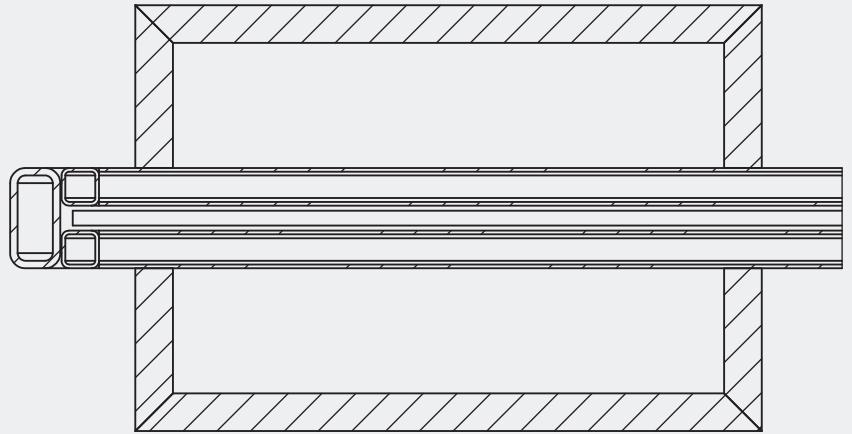
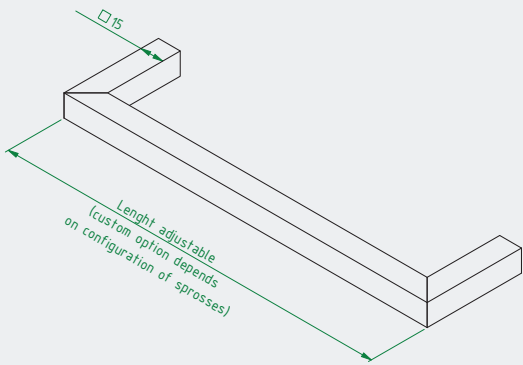
K200

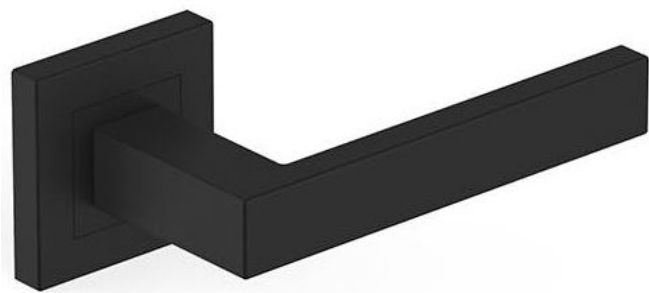


K210



Ksocket





MB1



VERRE STRATOBEL

Stratobel est du verre feuilleté qui a été développé uniquement pour assurer votre sécurité. Il ressemble à du verre normal, mais est suffisamment solide pour vous protéger contre les blessures et les chutes.

Cette protection minutieuse est due à une couche intermédiaire de polyvinylbutyral (PVB), une matière plastique qui est placée entre les dessus de verre. Si ce verre se brise, ne se désagrège-t-il pas en morceaux, mais en morceaux émoussés qui adhèrent à la couche de PVB.

S'il y a un risque de chute de quelqu'un à travers le verre, par exemple avec des fenêtres du sol au plafond, de telles chutes sont évitées avec ce produit, qui se compose de deux feuilles de verre et d'au moins une couche intermédiaire en PVB, car le verre est assemblé. Même s'il devait se casser accidentellement.

Uw samenstelling:

33.1 Stratobel 2x Planibel Clearlite

Persoonlijke nota's:

LICHT

Transmissie	89
Reflectie	8

ENERGIE

Zontoetredingsf.	82
Reflectie	7



THERMISCHE EIGENSCHAPPEN	EN 673
Ug-waarde [W/(m ² .K)] - Vertical	5.6

LICHTEIGENSCHAPPEN

EN 410

Lichttransmissie - τ_v (%)	89
Lichtreflectie - ρ_v (%)	8
Intern lichtreflectie - ρ_{vi} (%)	8
Kleurenweergave - RD65 - Ra (%)	99

ENERGIE-EIGENSCHAPPEN

EN 410

ISO 9050

g-waarde - g (%)	82	81
Energierreflectie - ρ_e (%)	7	7
Directe energietransmissie - τ_e (%)	79	77
Energieabsorptie - α_e (%)	14	16
Shading Coëfficiënt - SC	0.94	0.93
UV-transmissie - UV (%)	0	
Selectiviteit	1.09	1.10

ANDERE EIGENSCHAPPEN

Brandwering - EN 13501-2	NPD
Reactie op brand - EN 13501-1	NPD
Kogelwering - EN 1063	NPD
Inbraakwering - EN 356	NPD
Slingerproefweerstand - EN 12600	2B2

GELUIDSEIGENSCHAPPEN

Directe luchtgeluidisolatie(R_w (C;Ctr) - EN 12758) - dB	32 (-1; -3) ⁽¹⁾
Met akoestische PVB (Stratophone) (R_w (C;Ctr)) - dB	35 (-1; -3) ⁽¹⁾

DIKTE EN GEWICHT

Nominale dikte (mm)	6.38
Gewicht (kg/m ²)	16

MANTEAU POUFRE

Le revêtement en poudre est organique et est généralement un revêtement thermodurcissable avec une teneur en solides de 100%. Contrairement à toutes les autres technologies de revêtement.

Le revêtement en poudre peut être utilisé à l'intérieur et à l'extérieur. Il peut être appliqué dans l'architecture et l'industrie générale sur les constructions en acier et en aluminium, y compris ballustrades de balcons, les éléments de façade, etc. D'autres applications intérieures sont les radiateurs, les meubles en métal, les agencements de magasins et les appareils électroménagers.

Tous nos produits sont exempts de TGIC et de métaux lourds et ne contiennent aucune substance nocive.

Alesta® AP

Polyester Architectuur AE Fine Texture

AE03054900520 RAL 9005 JET BLACK

Polyester Architectuur zijn duurzame TGIC vrije en loodvrije polyester poedercoatings die specifiek geformuleerd zijn voor applicatie op aluminium profielen en panelen, staal en gegalvaniseerde substraten. Polyester Architectuur voldoet aan de vereisten van de bouwindustrie dankzij de uitstekende weersbestendigheid en mechanische eigenschappen.



Eigenschappen

- Fijnstructuur
- Unikleur
- Tribo/Corona

Kleurenkaart

- RAL 841-GL

Toepassingsgebied

- Aluminium profielen en panelen
- Veranda's, Deuren, Ramen, Facades
- Straatmeubilair
- Staal of gegalvaniseerd staal voor gevelbekleding



Goedkeuring

Qualicoat

GSB

Marine

Class 1: P-1577, P-1556, P-1661

Florida 1 (Standard): 171e

CE 0575, CE 2690



- Deze poedercoating voldoet aan de Europese Richtlijnen "Restriction of the use of certain hazardous substances" 2011/65/EU en 2015/863/EU (RoHS)
- Voldoet aan de vereisten van AAMA 2603-15
- Dit product voldoet aan EN12206 (voorheen BS6496), EN13438 (voorheen BS6497)
- Classificatie A2 (niet vlambaar) van reactie tegen vuur overeenkomstig met NF EN 13501-1+A1: 2013

De volgende eigenschappen werden vastgesteld in het laboratorium in de hieronder beschreven omstandigheden. De uiteindelijke producteigenschappen zoals glans, kleur en afwerking kunnen afwijken indien de toepassingsvoorwaarden niet worden nageleefd.



Conditie

- Moffelcyclus (objecttemperatuur) 7 min @ 180°C
- Substraat 0,8 mm AA5005 Aluminium (AA6060 of AA6063 voor zure zoutneveltest)
- Laagdikte 70 ± 10 µm
EN ISO 2360

Fysische Eigenschappen

- Densiteit 1,5 g/cm³
berekend



**STEEL
DESIGN**

+32 483 647 546
rik@steeldesign-ce.eu



Steel Design sp. z.o.o.
Karola Mytnika 26, 75-129 Koszalin
www.steeldesign-ce.eu